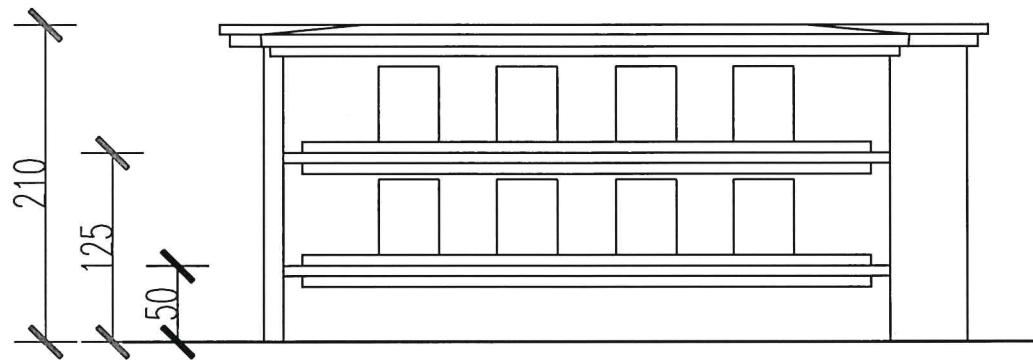
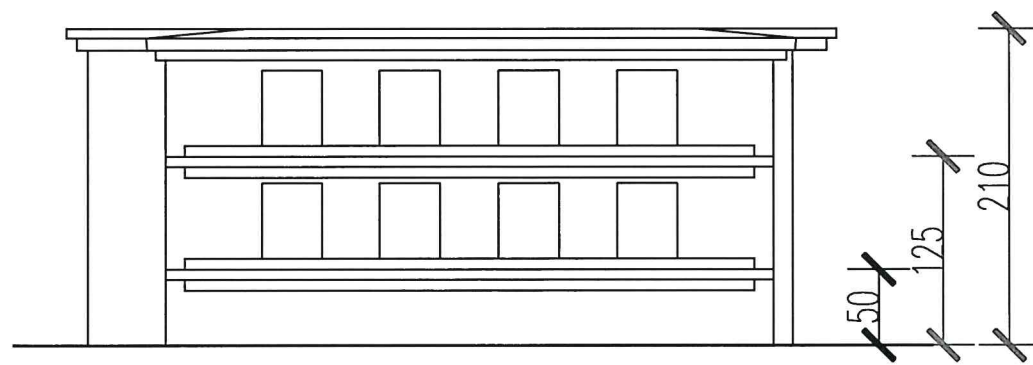


KOLUMBARIUM - WIDOK

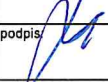
Skala 1:50



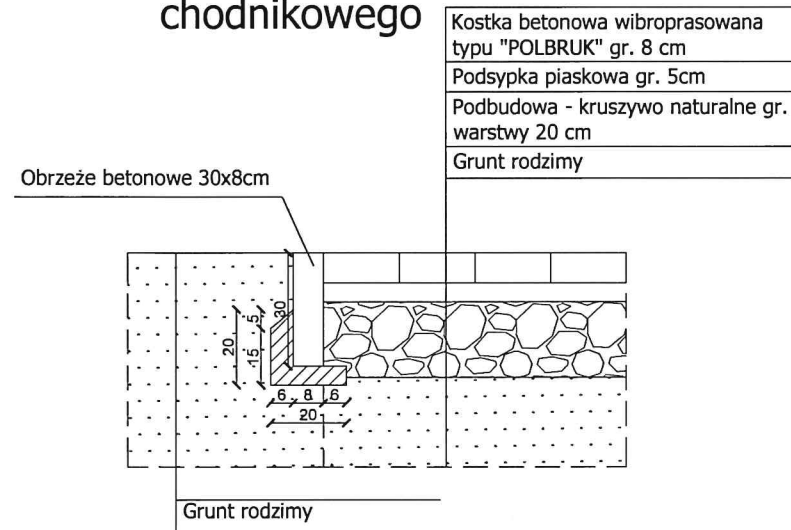
Widok A



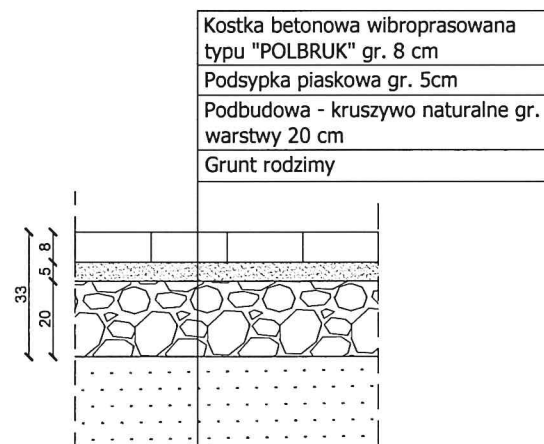
Widok B

nazwa i adres obiektu budowlanego:	Cmentarz Komunalny w Kolnie ul. Konstytucji 3-go Maja, Kolno	A-2
		data: 07.08.2015
P.W	nazwa rysunku: Kolumbarium - Widoki	skala: 1:50
autor projektu specjalność: arch.-bud. i konst.-bud.	mgr inż. arch. JAN KRZYSZTOF HAHN nr upr. BŁ/11/87	podpis: 

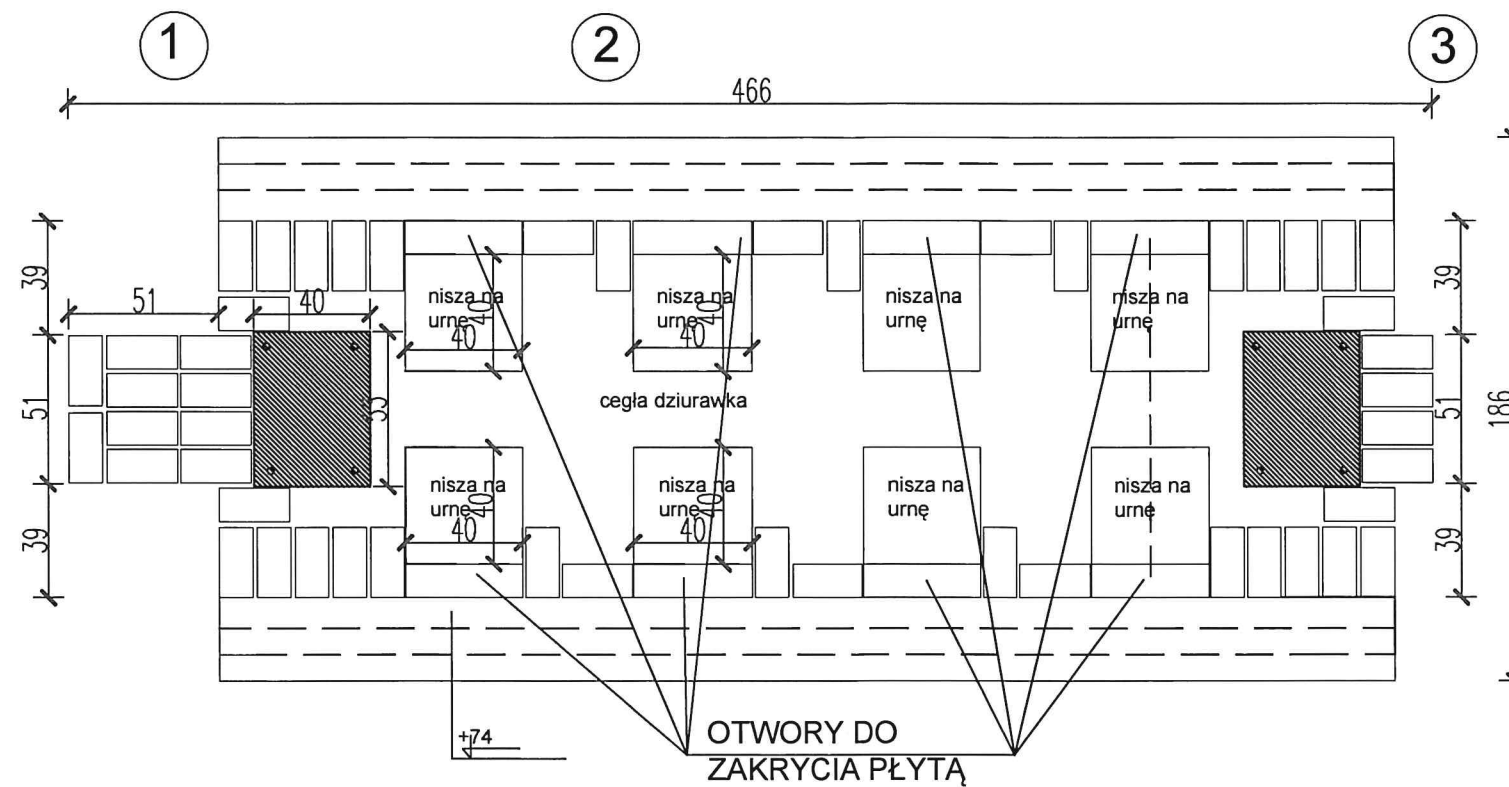
Detal A - Wykonanie obrzeża chodnikowego



Detal B - Przekrój przez warstwy nawierzchni chodnika

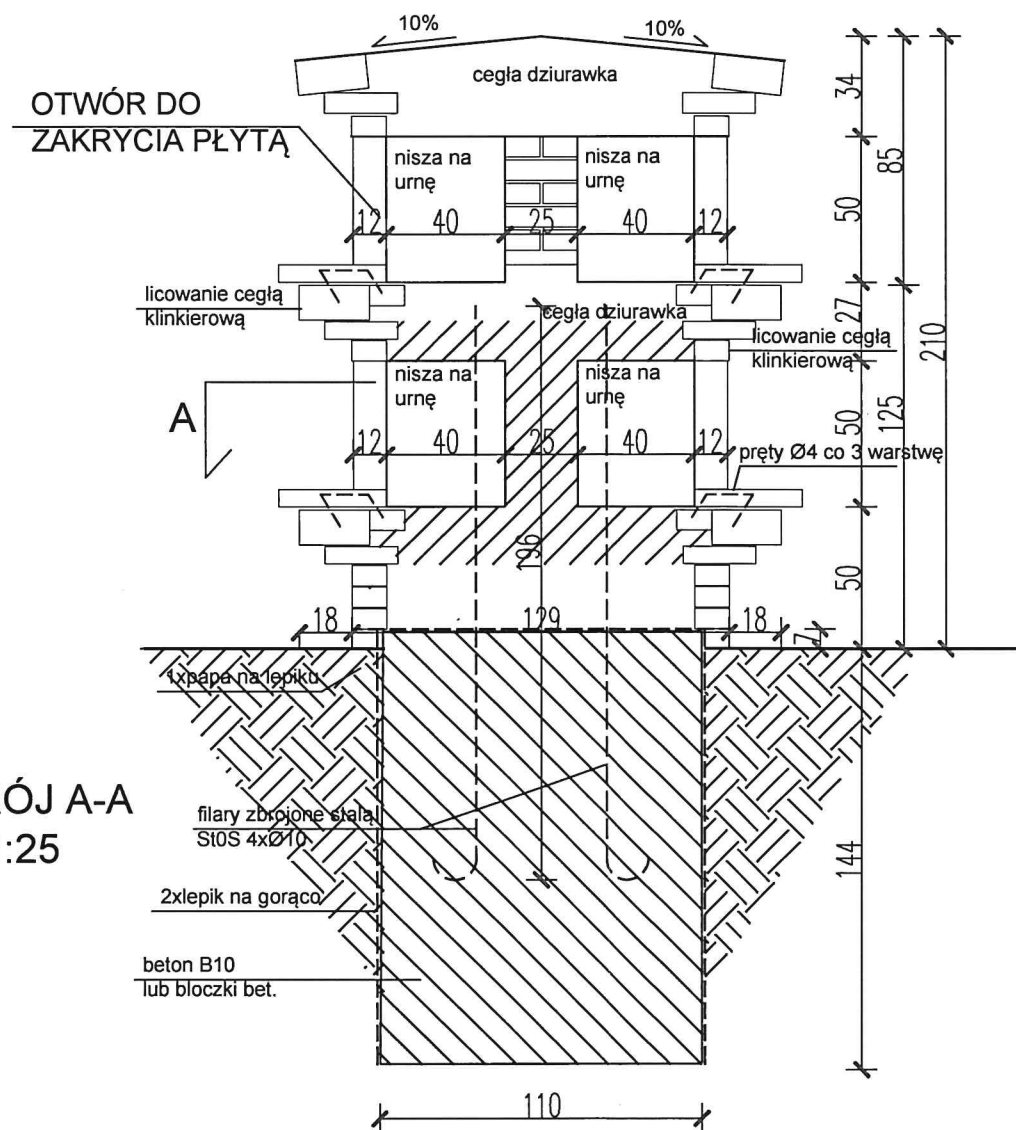


nazwa i adres obiektu budowlanego:	Cmentarz Komunalny w Kolnie ul. Konstytucji 3-go Maja, Kolno	A-3
		data: 07.08.2015
P.W	nazwa rysunku: Detale konstrukcyjne utwardzenia terenu	skala: 1:20
autor projektu specjalność: arch.-bud. i konst.-bud.	mgr inż. arch. JAN KRZYSZTOF HAHN nr upr. BŁ/11/87	podpis:



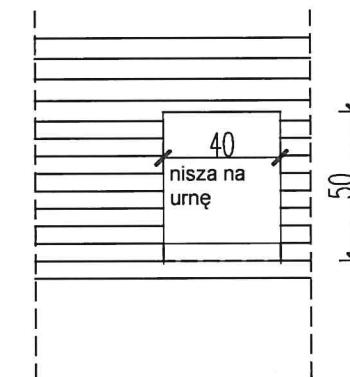
RZUTY
SKALA 1:25

KOLUMBARIUM - DETAL



PRZEKRÓJ A-A
SKALA 1:25

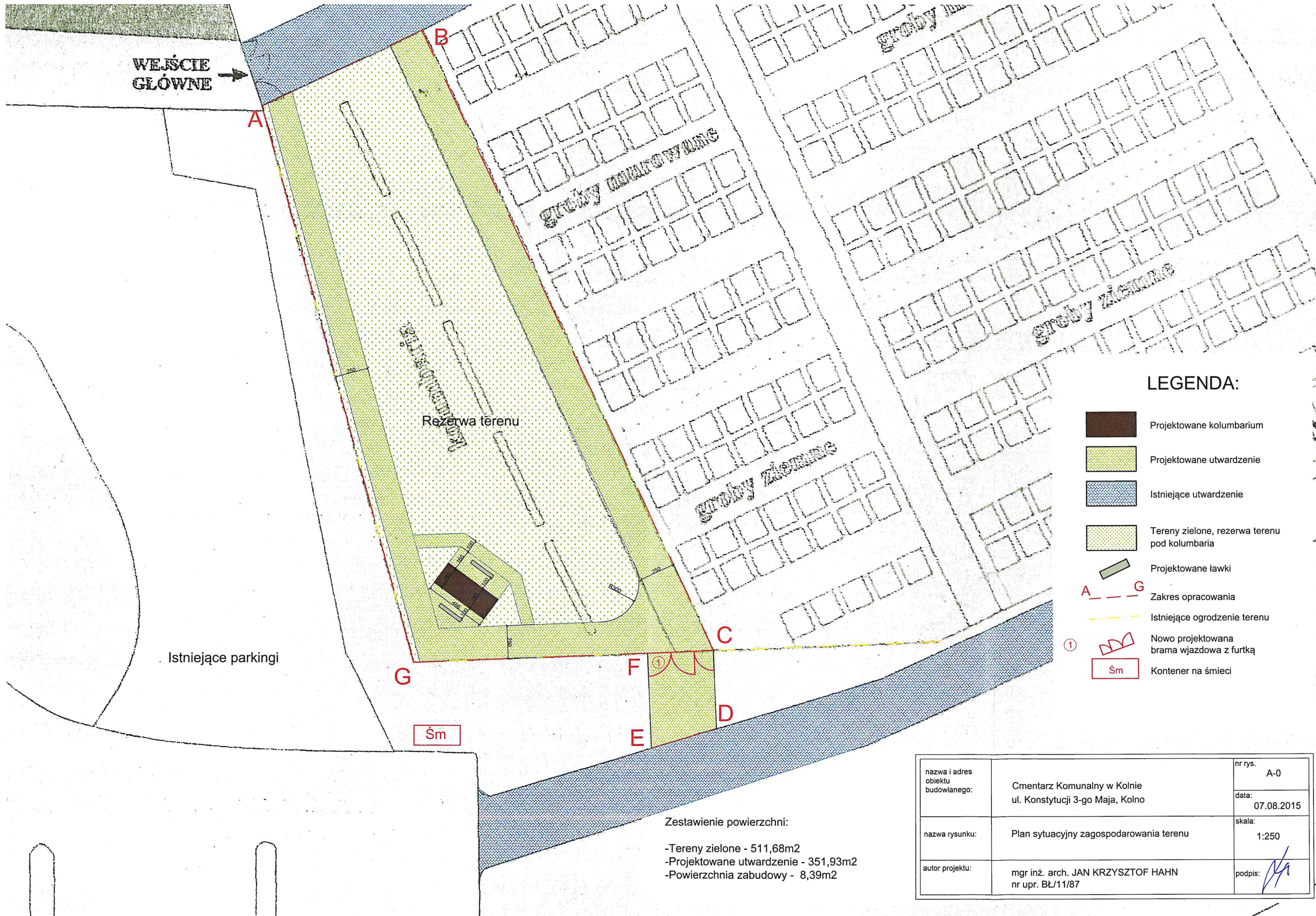
WIDOK NISZY OD CZOŁA












Uwaga:

- cegły klinkierowe i dziurawka o wym. 240x115x71
- cegła klinkierowa na zaprawie murarskiej do klinkieru z trassem
- spoinowanie muru fugą mrozoodporną specjalistyczną do klinkieru
- cegłę dziurawkę murować na zaprawie z cementu pucolanowego

nazwa i adres obiektu budowlanego:	Urząd Komunalny w Kolnie ul. Konstytucji 3-go Maja, Kolno	A-1
P.W	nazwa rysunku: Kolumbarium - Detale	data: 07.08.2015
autor projektu specjalność: -arch.-bud.	mgr inż. arch. JAN KRZYSZTOF HAHN nr upr. BU/11/87	skala: 1:25
		podpis:



LEGENDA:

-  Projektowane kolumbarium
-  Projektowane utwardzenie
-  Istniejące utwardzenie
-  Tereny zielone, rezerwa terenu pod kolumbaria
-  Projektowane ławki
-  Zakres opracowania
-  Istniejące ogrodzenie terenu
-  Nowo projektowana brama wjazdowa z furtką
-  Kontener na śmieci

Zestawienie powierzchni:
 -Tereny zielone - 511,68m²
 -Projektowane utwardzenie - 351,93m²
 -Powierzchnia zabudowy - 8,39m²

nazwa i adres obiektu budowlanego:	Cmentarz Komunalny w Kolnie ul. Konstytucji 3-go Maja, Kolno	nr rys.	A-0
		data:	07.08.2015
nazwa rysunku:	Plan sytuacyjny zagospodarowania terenu	skala:	1:250
autor projektu:	mgr inż. arch. JAN KRZYSZTOF HAHN nr upr. BŁ/11/87	podpis:	