



„ATM” Krzysztof Miklaszewicz – usługi budowlane

Biuro: 15-399 Białystok, ul. Składowa 12 lok.107
Siedziba: 15-370 Białystok, ul. gen. Józefa Bema 99/33
NIP: 542-277-90-14 REGON: 200072269
tel. 85 742 40 08 /centrala/, fax. 85 742 40 08 wew.20 sekretariat: 501 199 659
atmsektariat@interia.pl - sekretariat
atmprojekty@interia.pl - pracownia projektowa
atmbudowy@poczta.fm - obsługa inwestycji

PROJEKT WYKONAWCZY

na budowę muru z miejscami na nisze (kolumbarium) na Cmentarzu Komunalnym w Kolnie przy
ul. Konstytucji 3-go Maja, działki o nr geod. 1456/1, 1456/2, 1457/1, 1457/2

NAZWA OBIEKTU: Cmentarz Komunalny w Kolnie

ADRES INWESTYCJI: Kolno , ul. Konstytucji 3-go Maja
Działki nr geod. 1456/1, 1456/2, 1457/1, 1457/2

INWESTOR Miasto Kolno
ul. Wojska Polskiego 20, 18-500 Kolno

JEDNOSTKA PROJEKTOWA: „ATM” KRZYSZTOF MIKLASZEWICZ - USŁUGI BUDOWLANE
15-399 Białystok, ul. Składowa 12 lok. 107
tel./fax- (85) 742 40 08;
email: atmsektariat@interia.pl
www.atmbudownictwo.pl

PROJEKTANCI:

SPECJALNOŚĆ:	PROJEKTANT:	PODPIS:
arch.-bud. i konst.- bud.	mgr inż. arch. JAN KRZYSZTOF HAHN nr upr. BŁ/11/87	

Białystok, 07.08.2015 rok

SPIS ZAWARTOŚCI OPRACOWANIA

I Uprawnienia projektanta

II Projekt zagospodarowania terenu.

1. Opis do zagospodarowania terenu

2. Plan sytuacyjny zagospodarowania terenu

Rys. A-0

III Projekt muru na nisze z urnami, wraz z utwardzeniem terenu.

1. Część opisowa

- Opis techniczny

2. Część graficzna

- Kolumbarium - detale 1:25

Rys. A-1

- Kolumbarium - Widoki 1:50

Rys. A-2

- Detale konstrukcyjne utwardzenia terenu

Rys. A-3

- Karta techniczna Ławki KROSSTECH – FALA 1

- Karta techniczna bramy i futrki systemu MAAN

OPIS TECHNICZY

do zagospodarowania terenu

1. PRZEDMIOT INWESTYCJI

- wykonanie utwardzenie terenu pod nowo projektowanymi ciągami pieszymi;
- wykonanie muru z miejscami na nisze (kolumbarium);
- montaż ławek przy kolumbarium;
- montaż nowej bramy systemowej z furtką

2. ISTNIEJĄCY STAN ZAGOSPODAROWANIA TERENU

Teren planowanej inwestycji płaski, porośnięty niską zielenią i pojedynczymi krzewami iglastymi. Od zachodu i południa teren odgradzony betonowym ogrodzeniem, od wschodu znajdują się istniejące nagrobki. Komunikacja wewnętrzna przebiega utwardzonymi ciągami pieszymi. Dostęp do działki zapewniony istniejącą bramą wjazdową z furtką od strony zachodniej. W wyniku przeprowadzonych robót zmieni się sposób zagospodarowania terenu.

3. PROJEKTOWANE ZAGOSPODAROWANIE TERENU

Na terenie inwestycji planuje się wykonanie utwardzenia terenu z kostki betonowej typu „POLBRUK” pod ciągi piesze o szerokości 2,0m dołączone do istniejącego urwardzenia terenu. W południowo zachodniej części terenu inwestycji planuje się wykonanie muru z cegły z miejscami na nisze (kolumbarium). Pozostałe tereny zielone przyjęto jako rozerwę terenu pod kolejne kolumbaria.

Obsługa komunikacyjna

- Istniejącym wjazdem od ul. Konstytucji 3-go Maja.

Odprowadzenie wody deszczowej

Bez zmian.

4. BILANS TERENU

4.1 Istniejący:

- Tereny zielone 872,0m²

4.2 Projektowany:

- -Tereny zielone 511,68m²
- -Projektowane utwardzenie 351,93m²
- -Powierzchnia zabudowy 8,39m²

5. DANE Z ZAKRESU OCHRONY TERENU

- Teren planowanej inwestycji nie podlega ochronie konserwatorskiej, nie figuruje w rejestrze zabytków oraz nie znajduje się na terenie wpływów eksploatacji górniczej.

6. DANE DOTYCZĄCE ZAGROŻEŃ ŚRODOWISKA

Projektowana inwestycja nie będzie wywierała negatywnego wpływu na środowisko.

7. INNE DANE

- **Bezpieczeństwo pożarowe**

Bez zmian.

- **Dostępność dla osób niepełnosprawnych**

Bez zmian.

opracował:

mgr inż. arch. JAN KRZYSZTOF HAHN

nr upr. BŁ/11/87



OPIS TECHNICZNY

do projektu wykonawczego na budowę muru z miejscami na nisze (kolumbarium) na Cmentarzu Komunalnym w Kolnie, przy ul. Konstytucji 3-go Maja, działki geod. Nr 1456/1, 1456/2, 1457/1, 1457/2.

1. Sytuacja

Do terenu przeznaczanego na cmentarz komunalny położony na działkach o nr geod. 1456/1, 1456/2, 1457/1, 1457/2, prowadzi zjazd z ul. Konstytucji 3-go Maja.

2. Przeznaczenie obiektu

Kolumbarium przeznaczone będzie na pochówek szczątków osób zmarłych.

3. Forma architektoniczna

Projektowany mur kolumbarium z dwoma rzędami po 4 nisze na urny, po obu stronach muru. Bryła kolumbarium zaplanowana na rzucie prostokąta.

4. Rodzaj, zakres i sposób wykonania robót budowlanych ze wskazaniem rozwiązań materiałowych

Mur zaprojektowano jako wykonany z cegły dziurawki i licowany cegłą klinkierową o wym. 240x115x71mm. Wysokość muru 2,71m. Nisze na urny rozmieszczono w dwóch poziomach, poszczególne przeszła połączono rdzeniami żelbetowymi.

- **Roboty przygotowawcze**

- wykonanie tymczasowego ogrodzenia placu budowy,

- **Roboty ziemne**

- usunięcie warstwy ziemi urodzajnej o gr. do 25cm,
- wykonanie wykopu wąskoprzecznego,

- **Roboty fundamentowe**

- wykonanie łąw betonowych szerokości 1,1m z betonu B-15 z dodatkiem środka wodoszczelnego,

- **Izolacja fundamentów**

- wykonanie izolacji przeciwwilgociowej pionowej - 2x lepik na gorąco,
- wykonanie izolacji przeciwwilgociowej poziomej - papa na lepiku asfaltowym na poziomie ok. 15 cm powyżej gruntu,

- **Roboty żelbetowe**

- wykonanie słupów żelbetowych z B-15 prostokątnych zbrojonych prętami stalowymi

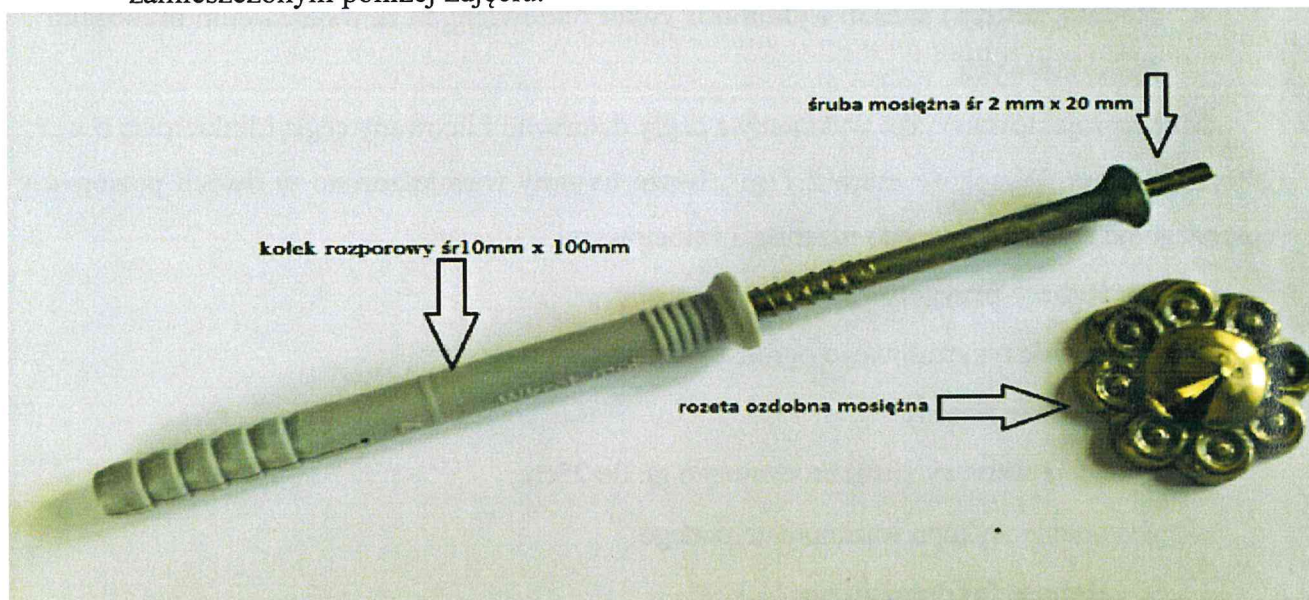
żebrowanymi o śr.10mm,

- **Roboty murarskie**

- wykonanie muru z cegły dziurawki kwaso i ługoodpornej o wym. 240x115x71, nasiąkliwości 6%, mrozoodporności 25 cykli w temp.-25st.C; wytrzymałość 35 N/mm², gęstość objętościowa 1,62kg/dm³ o łącznej perforacji ok.30%,
- wmurowanie cegły dziurawki- na zaprawie z cementu pucolanowego,
- wykonanie muru z cegły klinkierowej cieniowanej gładkiej, kwaso i ługoodpornej o wym. 240x115x71, nasiąkliwości 6%, mrozoodporności 25 cykli w temp.-25st.C; wytrzymałość 35 N/mm², gęstość objętościowa 1,62kg/dm³ o łącznej perforacji ok.30%, na zaprawie murarskiej do klinkieru z trasem,
- wykonanie spoinowania muru fugą mrozoodporną specjalistyczną do klinkieru,

- **Płyty granitowe**

- montaż płyt granitowych o wymiarach 48x56x3cm za pomocą kołków rozporowych śr. 10mm , dł. 100mm zakończonych mosiężną rozetą ozdobną jak na zamieszczonym poniżej zdjęciu.



5. Projektowane zagospodarowanie terenu


W związku z planowaną budową na cmentarzu komunalnym przy ul. Konstytucji 3-go Maja w Kolnie muru z niszami na urny założono:

- wykonanie nowych nawierzchni z kostki betonowej pod ciągi piesze:
 - betonowa kostka brukowa - 8 cm
 - podsypka cem.- piaskowa 1:4, - 5cm
 - podbudowa z pospółki zagęszczonej do $I_s > 0,95$ -20cm
- wykonanie opaski wokół kolumbarium z gysu kamiennego

- nawierzchnia utwardzona zabezpieczona obrzeżami betonowymi na ławie betonowej
- ławka przed kolumbarium firmy KROSSTECH, model FALA 1 ze stali ocynkowanej i pomalowanej proszkowo, siedzisko drewniane. Ławka o wymiarach 150/40/44cm przymocowana do podłoża przy pomocy wkrętów fi8.
- brama wjazdowa firmy „MAAN ogrodzenia”. Szerokość w świetle bramy 3,0m, furtki 1m. Wysokość bramy i furtki 1,60m. Pozostałe parametry zgodnie z kartą techniczną.

6. Uwagi końcowe

- Wszystkie niejasności związane z realizacją niniejszego projektu powinny być wyjaśniane pod nadzorem autorów projektu.
- Materiały i systemy wykorzystywane do budowy muszą posiadać atesty i aprobaty techniczne dopuszczające do stosowania w budownictwie.
- Wskazane w niniejszym opracowaniu przykładowe materiały i systemy budowlane mogą być zastąpione przez inne produkty, pod warunkiem zachowania porównywalnych parametrów technicznych
- Podczas prac z użyciem preparatów i materiałów specjalistycznych należy przestrzegać przepisów BHP obowiązujących w tym zakresie , instrukcji użycia zamieszczonej na opakowaniu przez producenta ,oraz kierować się zaleceniami technologicznymi producenta.
- Roboty prowadzić zgodnie z "Warunkami technicznymi wykonania i odbioru robót budowlano-montażowych" „,Warunkami bezpieczeństwa i
- higieny pracy podczas wykonywania robót budowlanych",oraz „Warunkami bezpieczeństwa i higieny pracy podczas eksploatacji maszyn i innych urządzeń technicznych do robót ziemnych, budowlanych i drogowych"

SPECJALNOŚĆ:	PROJEKTANT:	PODPIS:
arch.-bud. i konst.- bud.	mgr inż. arch. JAN KRZYSZTOF HAHN nr upr. BŁ/11/87	

Białystok, 07.08.2015r.

