

PROJEKT

UCHWAŁA NR RADY MIASTA KOLNO

z dnia 2017 r.

w sprawie ustalenia przebiegu dróg gminnych w mieście Kolno

Na podstawie art. 7 ust.3 ustawy z dnia 21 marca 1985 roku o drogach publicznych (Dz.U. z 2016r. poz. 1440, poz. 1920, poz. 1948, poz. 2255, z 2017 r. poz. 191, 1089) oraz art. 7 ust.1 pkt 2 i art. 18 ust. 2 pkt 15 ustawy z dnia 8 marca 1990 roku o samorządzie gminnym (Dz.U. z 2017r. poz. 1875) uchwała co następuje:

§ 1. Ustala się przebieg dróg gminnych na terenie miasta Kolno zgodnie z załącznikami Nr 1 i Nr 2 do niniejszej uchwały.

§ 2. Wykonanie niniejszej Uchwały powierza się Burmistrzowi Miasta Kolno.

§ 3. Uchwała wchodzi w życie po upływie 14 dni od daty ogłoszenia jej w Dzienniku Urzędowym Województwa Podlaskiego.

Przewodniczący Rady Miasta

Mieczysław Śniadach

Załącznik Nr 1 do Uchwały Nr

Rady Miasta Kolno

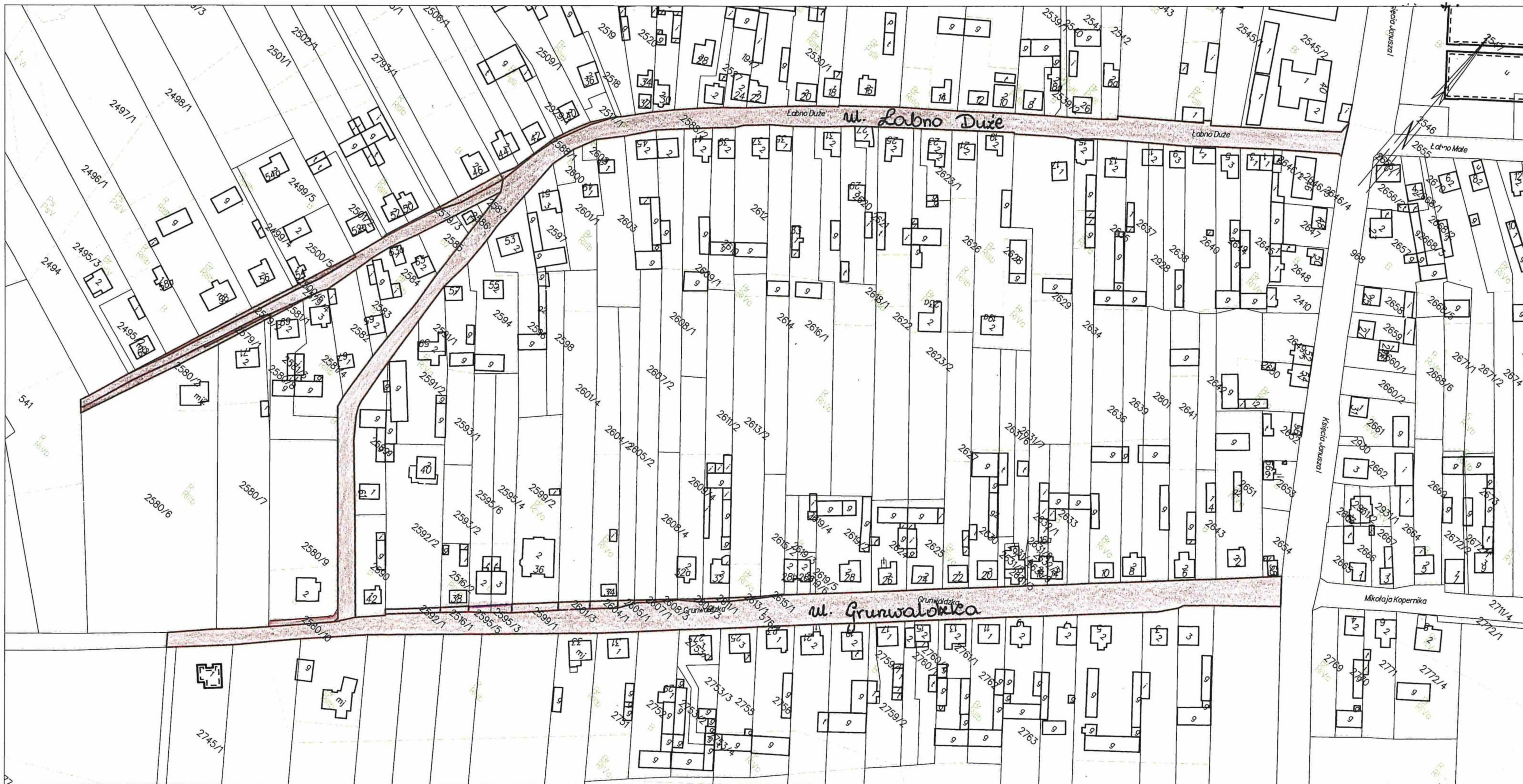
z dnia.....2017 r.

Przebieg dróg gminnych miasta Kolno

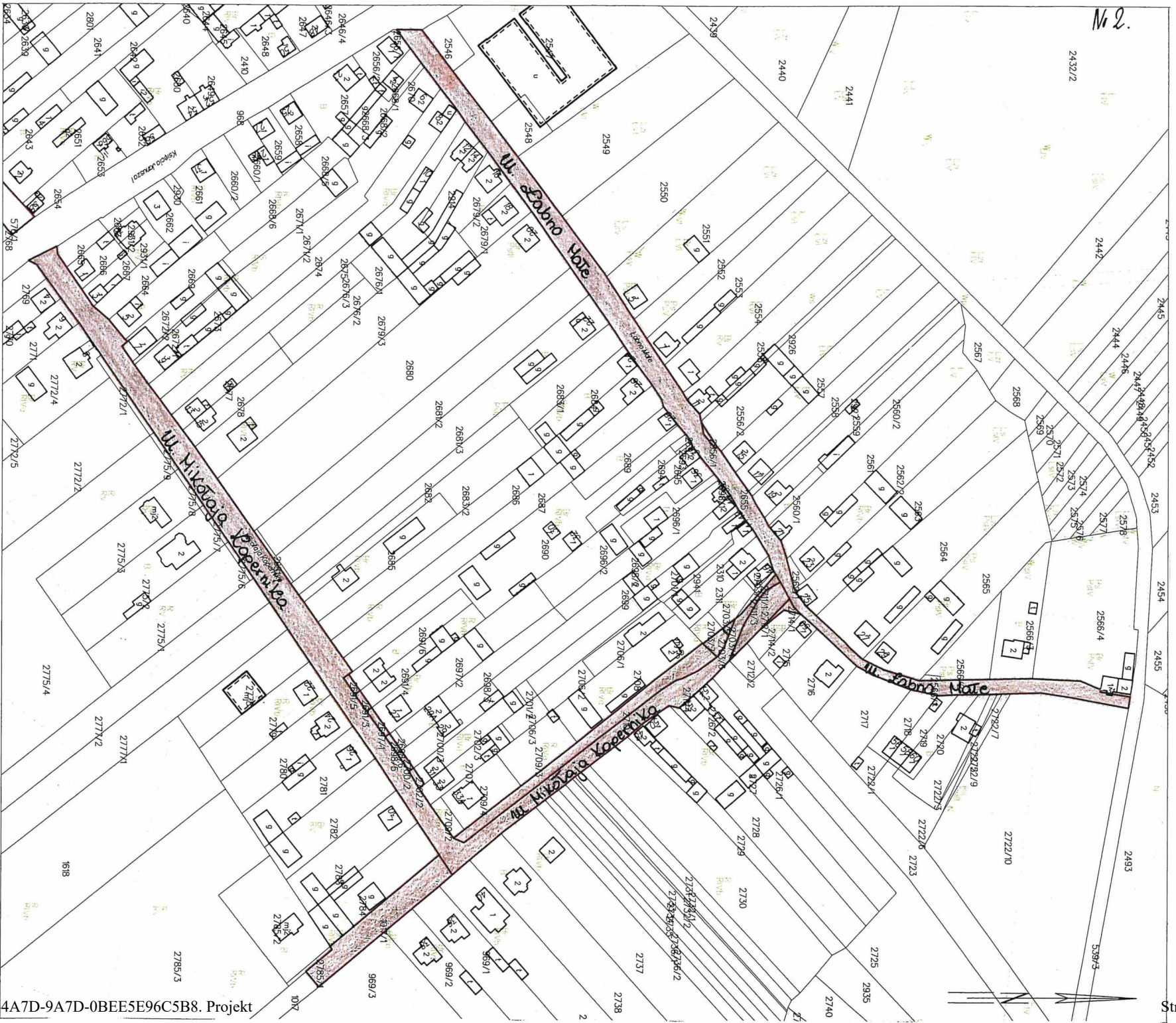
Lp.	Nazwa ulicy	Przebieg drogi numer geodezyjny działki
1	3	4
1	Aleksandrowska	1738/3, 1738/5, 1739/1, 1750/4, 1752/9, 1752/11, 1759/1, 1759/13, 1759/14, 1759/15, 1760/6, 1764/2, 1764/4, 1764/5, 1764/6, 1764/24, 1764/26, 1770/11, 1770/13, 1770/1, 1779/3
2	Boczna	2366/1
3	Czysta	2317, 2099
4	Fryderyka Chopina	1955/1, 1955/2
5	Jana z Kolna	2300/1
6	Krótka	1611
7	Łazienna	2243/1, 2393/1, 2394/1, 2395/1, 2396/1, 2397/4, 2397/6, 2397/8, 2413/2
8	Łąkowa	2475/1
9	Stanisława Milewskiego	1246/23, 1246/29, 1411/2,
10	1 Maja	1932/1, 1932/2
11	Ogrodowa	2273, 2304/2, 2411/1
12	Stanisława Okrzei	2078
13	Polna	2126
14	Bolesława Prusa	1900
15	Juliusza Słowackiego	1464/1, 1778
16	Strażacka	2037/2
17	Słoneczna	1528, 1602
18	Stanisława Staszica	2111
19	Zielona	2132
20	Zacisze	1548
21	Zakole	1485, 1494
22	Stefana Żeromskiego	1921/1, 1983/1, 1983/2
23	Brzozowa	1704/6, 3127/1, 3127/2, 3149, 3150, 3151
24	Sosnowa	1722/3, 1723/7, 1723/16, 3153
25	Droga do WMB	1190
26	Pastorczyk	332
27	Armii Krajowej	1460, 3019
28	Ciepła	1299/1, 1407/3, 1407/4, 1407/5, 2943/1, 2944/1
29	Grunwaldzka	576/1, 2516/1, 2580/10, 2592/1, 2595/3, 2595/5, 2599/1, 2601/3, 2604/1, 2605/1, 2607/1, 2608/3, 2609/3, 2611/1, 2613/1, 2615/1
30	Teofila Kubraka	1416
31	Mikołaja Kopernika	1017/1, 2691/3, 2691/5, 2697/1, 2698/5, 2700/2, 2702/2, 2703/4, 2703/6, 2709/2, 2710, 2711/4, 2712/1, 2714/1, 2785/1
32	Tadeusza Kościuszki	2248, 2256/1
33	Stanisława Krupki	3012/11, 3013/15, 1429/3, 1430/11
34	Łabno Duże	2579/1, 2579/2, 2579/3, 2579/4, 2580/2, 2581/1, 2588/1, 2588/2
35	Łabno Małe	2556/1, 2655
36	Mars. Józefa Piłsudskiego	1587
37	Gen. Wł. Sikorskiego	3186, 3230, 3231, 3232

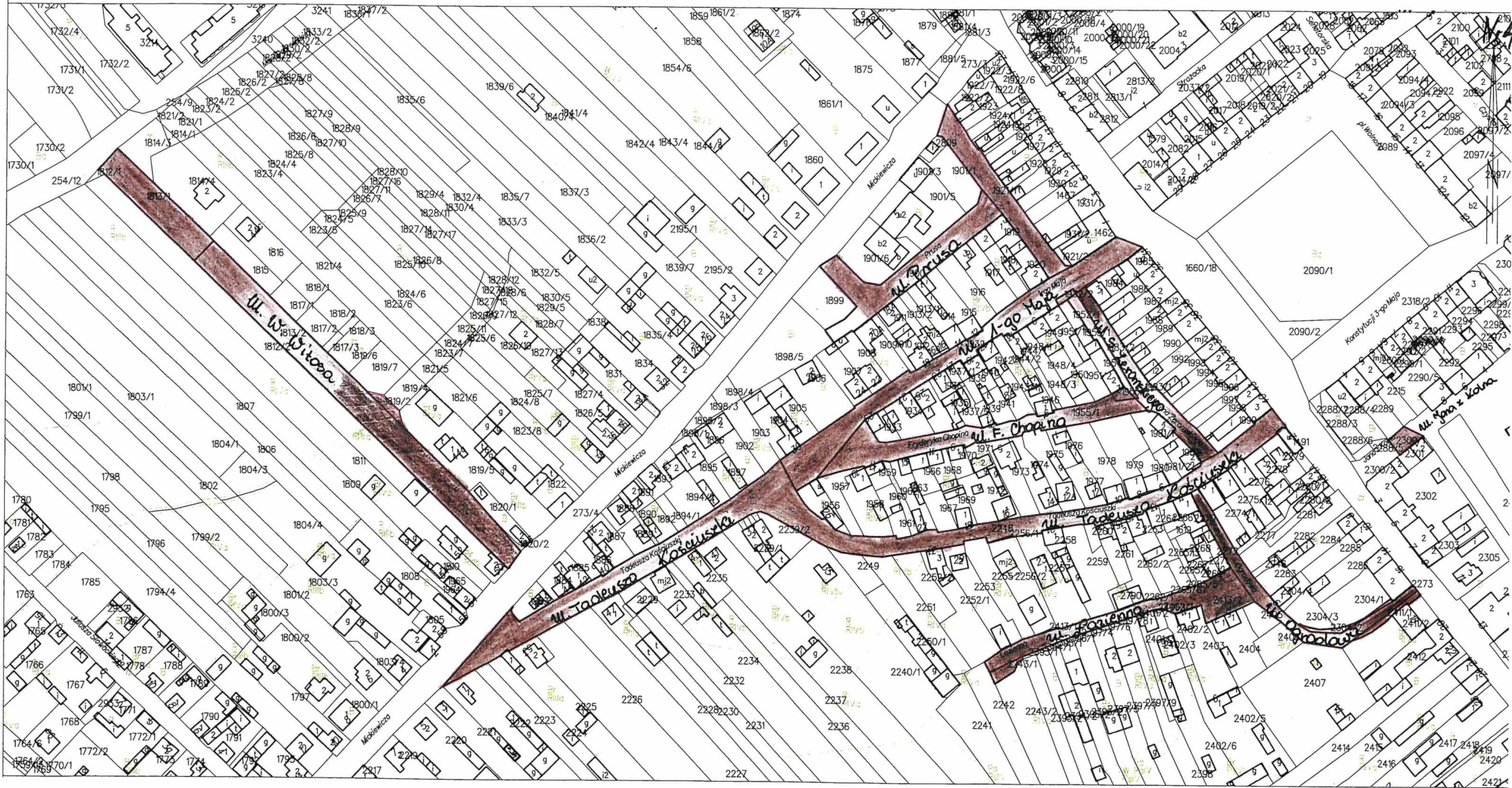
38	Sadowa	1507, 1593, 2893/16, 2893/18
39	Senatorska	2026, 2027, 2028
40	Szkolna	1624/13, 1625/1, 1625/2
41	Targowa	1398/22, 1401/133, 1398/6, 1398
42	Wesoła	1568, 1620, 3015
43	Wincentego Witosa	1731/1, 1732/4, 1726/51, 1812/1, 1813/1, 1813/2, 1819/2, 1820/2, 3193/2, 3206
44	Dębowa	1679/6, 1679/7, 1693/8, 1693/9, 1701/3, 1715/4, 1716/1, 1717/1, 1719/1, 1720/1, 1722/5, 1722/18, 1722/20, 3154/4, 3154/7
45	Towarowa	1303/3, 1324/2, 1325/2, 1325/4, 1325/5, 1326/2, 1327/2, 1328/2, 1329/5, 1329/8, 1329/11, 1330/2, 1330/4, 1356/4, 1356/8, 1357/1, 1361/14, 2786/2
46	Klonowa	3148/2, 3154/5
47	Świerkowa	1704/12, 1705/13, 3152/4
48	Akacyjowa	1696/13, 1697/9, 1698/6, 1699/13, 1699/17, 1700/18
49	Ks. L. J. Grajewskiego	3152/4
50	Marii Dąbrowskiej	254/9, 254/12, 254/13, 1722/4, 1723/6, 1779/1, 1814/1, 1814/3, 1821/1, 1821/2, 1823/2, 1824/2, 1825/2, 1826/2, 1827/2, 1828/2, 1829/2, 1830/2, 1832/2, 1833/2, 1836/1, 1837/2, 1839/4, 1840/3, 1841/3, 1842/3, 1843/3, 1844/3, 1854/5, 1855/5, 1856/5, 1857/6, 1867/2, 3241
51	Świętego Floriana	1429/13, 1430/7, 1431/13, 1432/10, 1433/9, 1433/14, 1434/3
52	Handlowa	1357/3, 1361/6, 1361/8, 1361/10, 1361/12, 1363/2, 1368/2, 1369/30, 1369/347, 1369/356, 3014,
53	Składowa	1303/2, 1330/4, 1333/2, 1333/3, 1346/2, 1348/1, 1349/1, 1350/1, 1351/1, 1352/1, 1353/1, 1354/1, 1556/1
54	Fabryczna	1347/3, 1348/4, 1351/3, 1352/3, 1353/3, 1354/3, 1355/4, 1356/2, 2704/2, 2705/2, 2815
55	Bukowa	1696/11, 1697/7, 1698/18, 1699/10, 1699/20, 1700/14,
56	Jesionowa	1696/9, 1697/5, 1698/15, 1699/23, 1699/7, 1700/10
57	Kasztanowa	1696/7, 1697/3, 1698/12, 1699/26, 1699/4, 1700/6, 1701/10
58	Lipowa	1677/1, 1678/3, 1693, 1696/5, 1697/1, 1698/1, 1699/1, 1699/29, 1700/3, 1701/7,
59	Żurawia	1451/1, 2479, 2480/1
60	Przemysłowa	1346/1, 1347/1, 1345/1

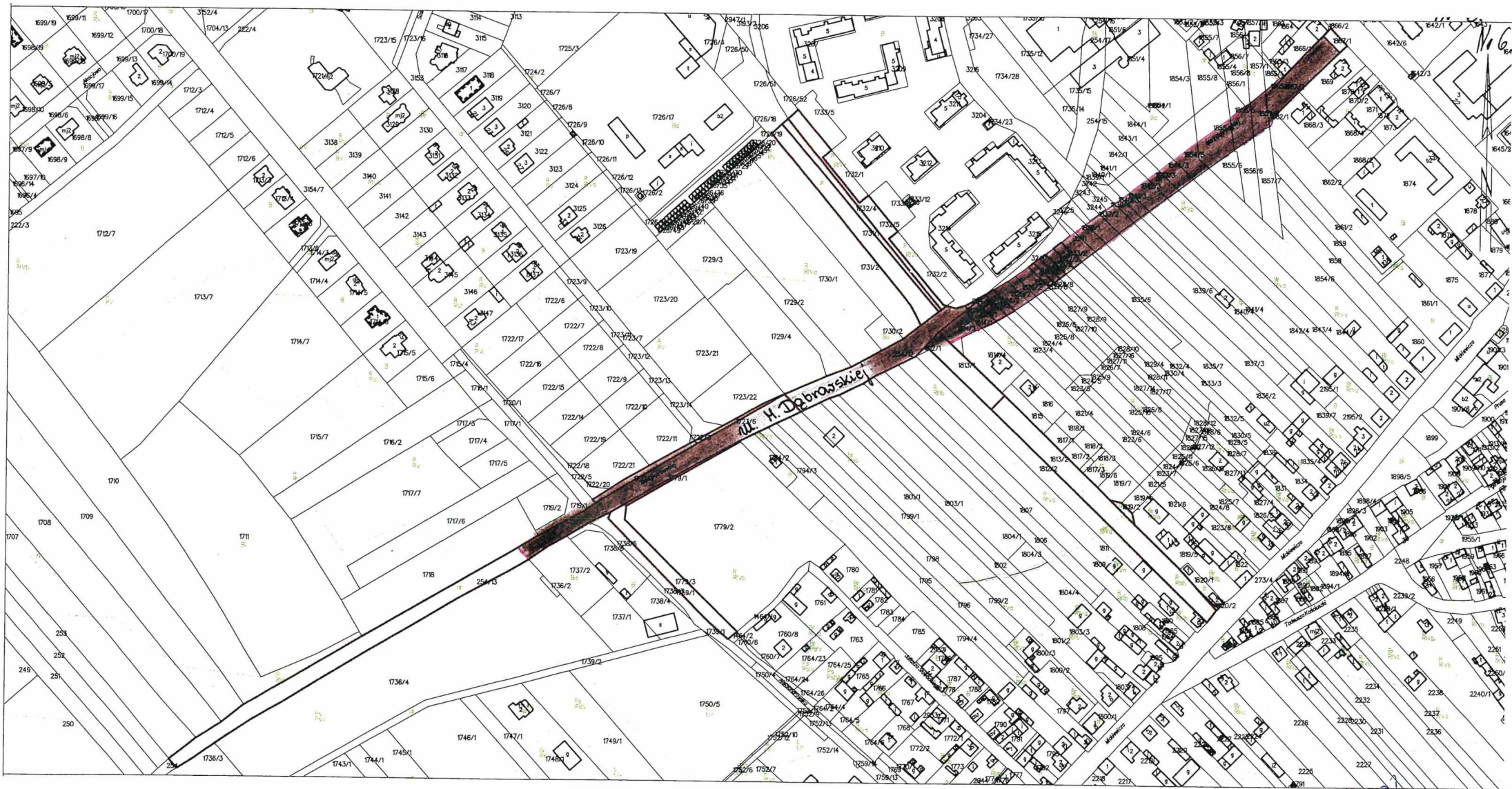
Mapy graficzne



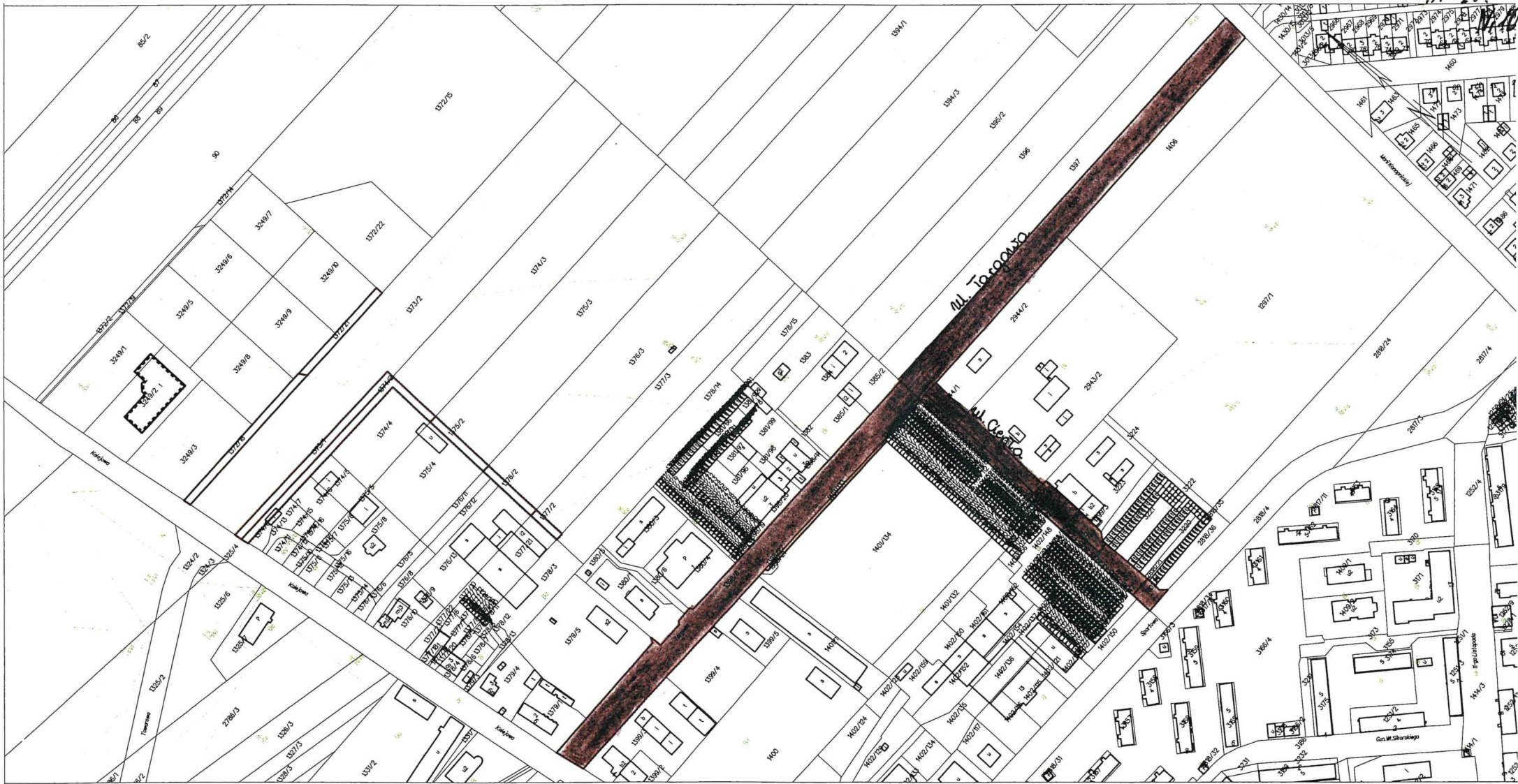
Kolno dn. 2017-10-09
Sporządził(a) wydruk:





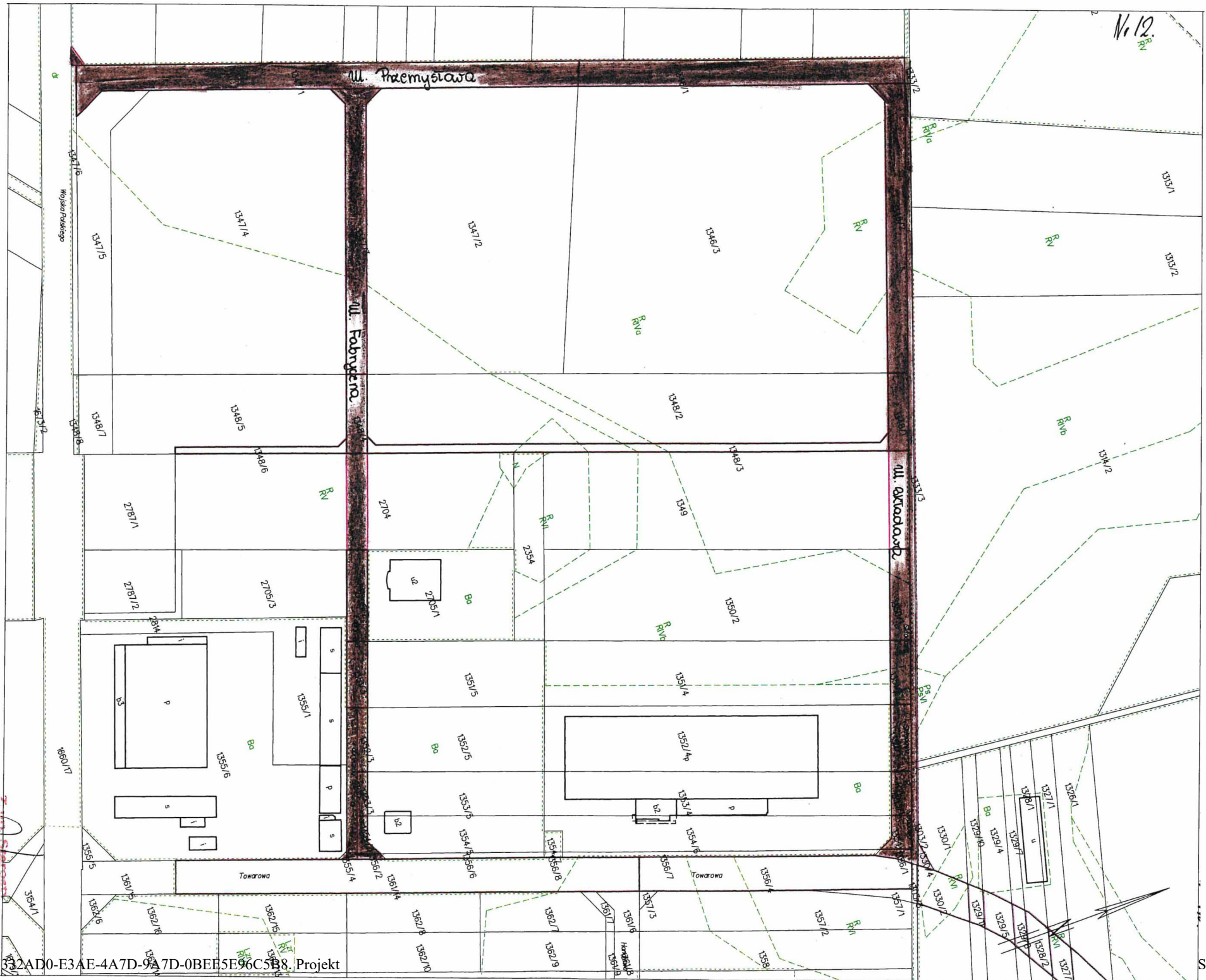








№ 12



UZASADNIENIE

Realizując zapisy ustawy o drogach publicznych zgodnie z art. 7 ust. 3 ustalenie przebiegu dróg gminnych , następuje w drodze uchwały przyjętej przez właściwy organ danej jednostki samorządu terytorialnego.

Ustalenie przebiegu istniejących dróg gminnych na terenie miasta Kolno, jest podyktowany między innymi rozbudową dróg, podziałem działek, komunalizacja dróg.