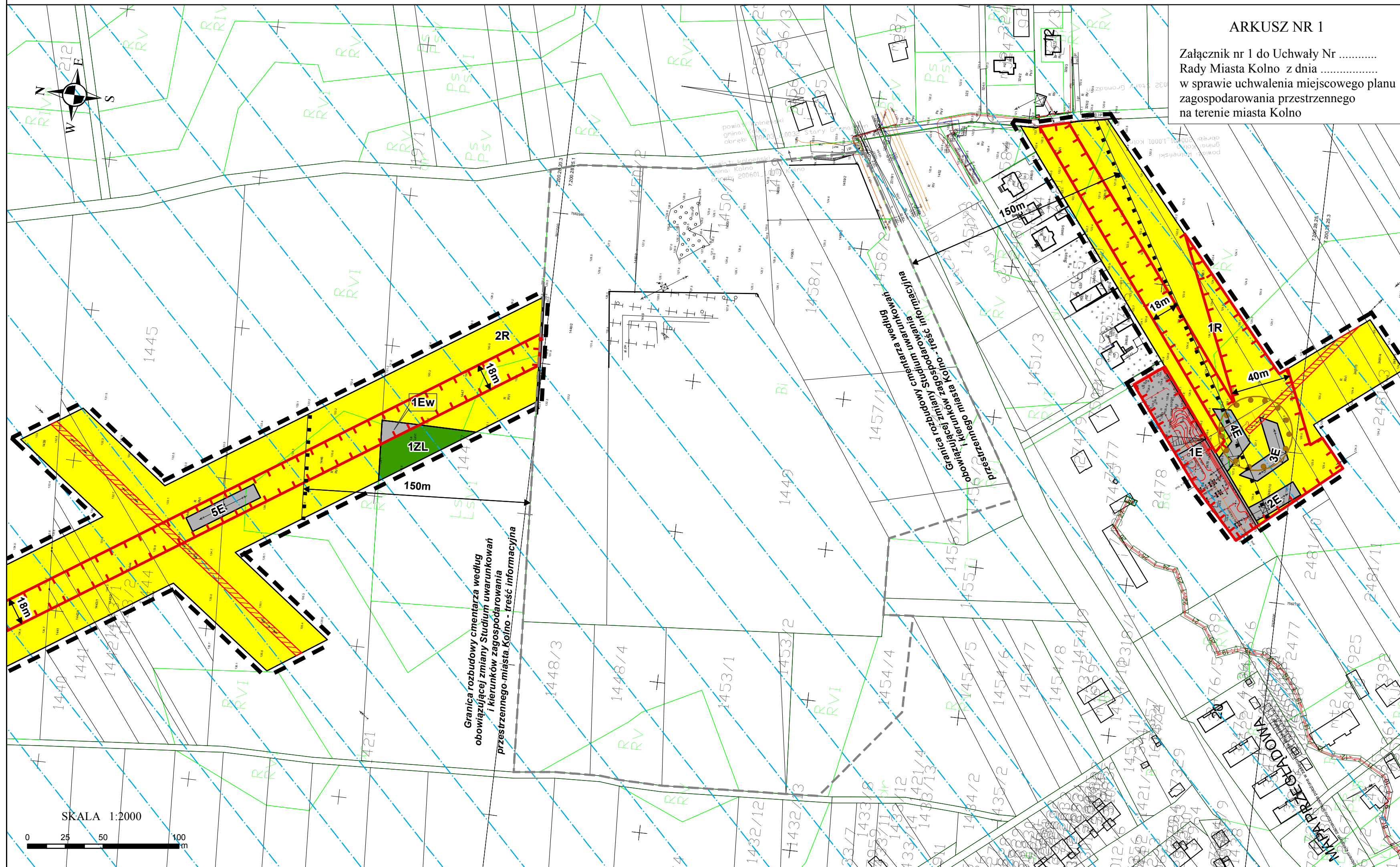


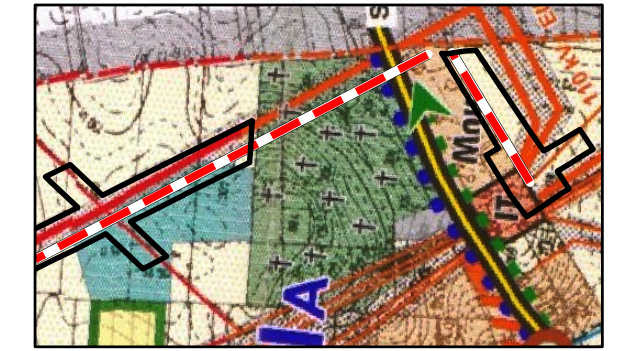
MIEJSCOWY PLAN ZAGOSPODAROWANIA PRZESTRZENNEGO NA TERENIE MIASTA KOLNO

ARKUSZ NR 1

Załącznik nr 1 do Uchwały Nr
Rady Miasta Kolno z dnia
w sprawie uchwalenia miejscowego planu
zagospodarowania przestrzennego
na terenie miasta Kolno



WYRYS ZE STUDIUM UWARUNKOWAŃ I KIERUNKÓW ZAGOSPODAROWANIA PRZESTRZENNEGO MIASTA KOLNO



- Granica obszaru objętego planem
- I. GRANICE**
- granice administracyjne miasta
 - granice stref o określonej polityce przestrzennej
 - I — strefa centralna miasta
 - II A...D — strefy miejskie
 - III — strefa podmiejska-rolnicza
- OBSZARY ZABUDOWY MIESZKANIOWEJ**
- M — obszary zabudowy mieszkaniowej o średniej intensywności
 - Mu — obszary zabudowy mieszkaniowej o niskiej intensywności
 - Mm — tereny zabudowy mieszkaniowej mieszanej (jednorodzinnej i zagrodowej)
 - MR — tereny zabudowy zagrodowej
 - u — tereny wymagające uzupełnienia uzbrojenia
- TERENY ZIELENI**
- cmentarze (rzymsko-katolicki, żydowski)
 - ZD — ogrody działkowe
 - lasy
- TERENY INNE**
- tereny wód otwartych
 - tereny upraw rolnych
- III. INFRASTRUKTURA TECHNICZNA**
- linie elektroenergetyczne 110 kV
 - projektowany gazociąg wysokiego ciśnienia
 - linie elektroenergetyczne 15kV
 - korytarz infrastruktury technicznej ze strefą ochronną
 - strefa ochrony pośredniej ujęcia wody
- LEGENDA DO ZMIANY STUDIUM UWARUNKOWAŃ I KIERUNKÓW ZAGOSPODAROWANIA PRZESTRZENNEGO MIASTA KOLNO Z DNIA 31 MARCA 2017 R.**
- Projektowana linia elektroenergetyczna 110 kV

MAPA POGLĄDOWA Z WIDOKIEM NA ARKUSZE PLANU



— Granica obszaru objętego planem

Kąty nachylenia szrafur zastosowane w legendzie są zorientowane wg. kierunku północy

OZNACZENIA OBOWIAZUJĄCE

- Granica obszaru objętego planem
- Linie rozgraniczające tereny o różnym przeznaczeniu lub różnych zasadach zagospodarowania
- Nieprzekraczalna linia zabudowy
- Zabytek (stanowisko) archeologiczny nr AZP 40/32-75
- Strefa ochrony sanitarnej od cmentarza
- Pas technologiczny linii elektroenergetycznej wysokiego napięcia 110 kV
- Pas technologiczny linii elektroenergetycznej średniego napięcia

Przeznaczenie terenu:

- E - teren infrastruktury technicznej - elektroenergetyka
- Ew - teren infrastruktury technicznej - wycinka
- RM - teren zabudowy zagrodowej w gospodarstwach rolnych, hodowlanych i ogrodniczych
- R - teren rolniczy
- ZL - teren lasu
- KDZ - teren drogi publicznej klasy zbiorczej
- KDW - teren drogi wewnętrznej

OZNACZENIA OBOWIAZUJĄCE WYNIKAJĄCE Z PRZEPISÓW ODREBNYCH

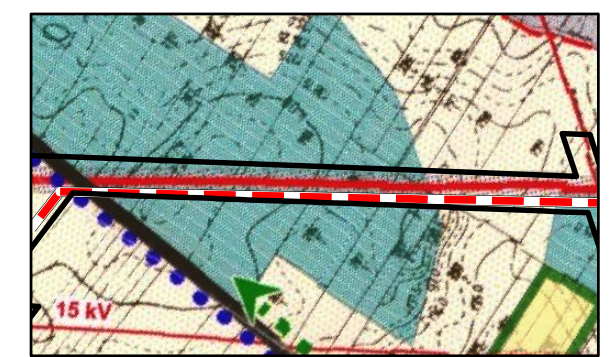
- Główny Zbiornik Wód Podziemnych nr 215 Subniecka Warszawska

MIEJSCOWY PLAN ZAGOSPODAROWANIA PRZESTRZENNEGO NA TERENIE MIASTA KOLNO

ARKUSZ NR 2

Załącznik nr 1 do Uchwały Nr
Rady Miasta Kolno z dnia
w sprawie uchwalenia miejscowego planu
zagospodarowania przestrzennego
na terenie miasta Kolno

WYRYS ZE STUDIUM UWARUNKOWAŃ I KIERUNKÓW
ZAGOSPODAROWANIA PRZESTRZENNEGO MIASTA KOLNO



— Granica obszaru objętego planem

I. GRANICE

- granice administracyjne miasta
- granice stref o określonej polityce przestrzennej
- I strefa centralna miasta
- II A...D strefy miejskie
- III strefa podmiejska-rolnicza

OBSZARY ZABUDOWY MIESZKANIOWEJ

- M obszary zabudowy mieszkaniowej o średniej intensywności
- M_s obszary zabudowy mieszkaniowej o niskiej intensywności
- MU tereny mieszkaniowo-usługowe
- Mm tereny zabudowy mieszkaniowej mieszanej (jednorodzinnej i zagrodowej)
- MR tereny zabudowy zagrodowej
- u tereny wymagające uzupełnienia uzbrojenia

TERENY ZIELENI

- ☙ cmentarze (rzymsko-katolicki, żydowski)
- ZD ogrody działkowe
- lasy

TERENY INNE

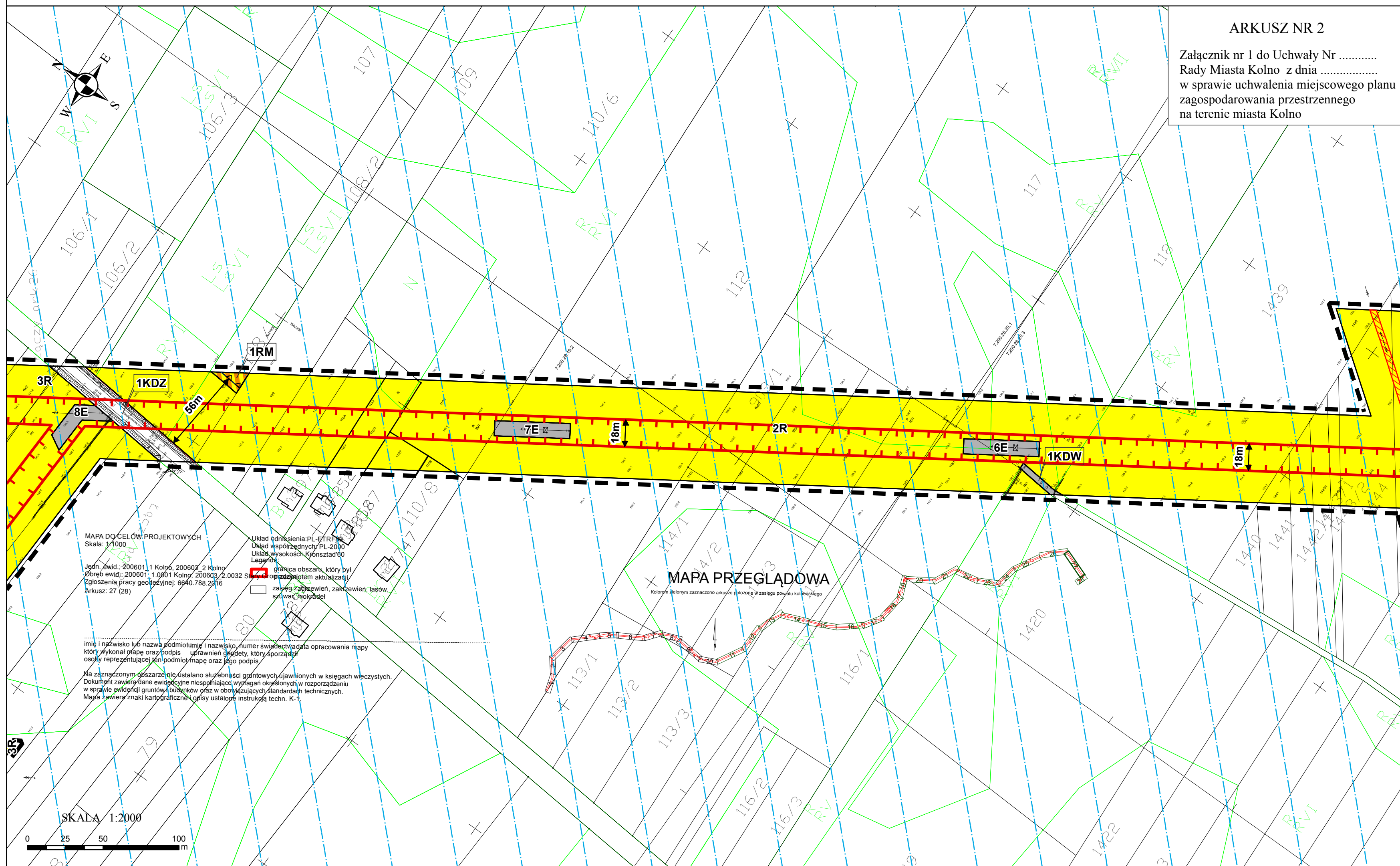
- tereny wód otwartych
- tereny upraw rolnych

III. INFRASTRUKTURA TECHNICZNA

- linie elektroenergetyczne 110 kV
- projektowany gazociąg wysokiego ciśnienia
- linie elektroenergetyczne 15kV
- korytarz infrastruktury technicznej ze strefą ochronną
- ▼▼▼ strefa ochrony pośredniej ujęcia wody

LEGENDA DO ZMIANY STUDIUM UWARUNKOWAŃ I KIERUNKÓW ZAGOSPODAROWANIA PRZESTRZENNEGO MIASTA KOLNO Z DNIA 31 MARCA 2017 R.

— Projektowana linia elektroenergetyczna 110 kV



MAPA PRZEGLĄDOWA

MAPA DO CEŁÓW PROJEKTOWYCH
Skala: 1:1000

Jedn. ewid.: 200601/1 Kolno, 200602/2 Kolno
Zbiór ewid.: 200601/1, 0901 Kolno, 200603/2, 0032 S...
Założenia pracy geodezyjnej: 6940.788.2016
Arkusze: 27 (28)

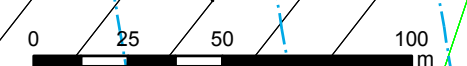
Układ odniesienia: PL-ETRF89
Układ współrzędnych: PL-2000
Układ wysokościowy: Królestwa 660
Legenda:

- granica obszaru, który był przedmiotem aktualizacji
- zabieg zabezpieczeń, zakreślenie, lasów, szlak mokradel

imię i nazwisko lub nazwa podmiotu i nazwisko, numer świadectwa data opracowania mapy
który wykonał mapę oraz podpis, urz. i data, który sporządził, który sporządził, który sporządził
osoby reprezentujące ten podmiot, mapę oraz jego podpis.

Na załączonym obszarze nie ustalano służebności gruntowych (zawieszonych w księgach wieczystych).
Dokument zawiera dane ewidencyjne nieopisujące wytycznych określonych w rozporządzeniu
w sprawie ewidencji gruntów i budynków oraz w obowiązujących standardach technicznych.
Mapa zawiera znaki kartograficzne i opisy ustalone instrukcją techn. K-1.

SKALA 1:2000



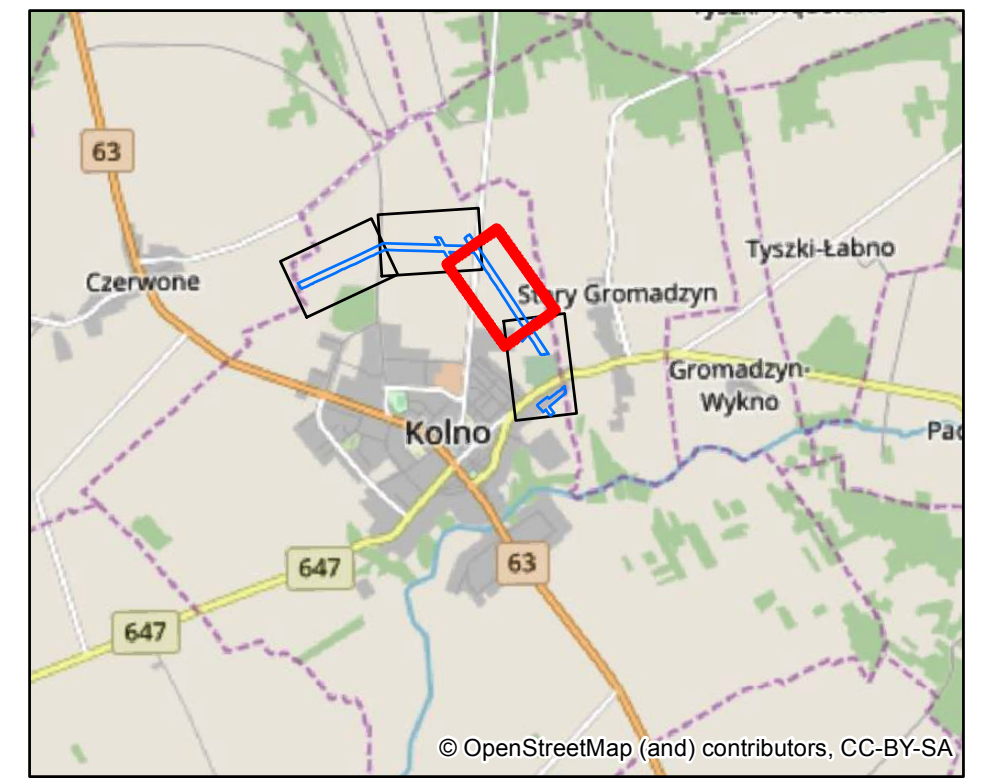
Kąty nachylenia szrafur zastosowane w legendzie są zorientowane wg. kierunku północy

- OZNACZENIA OBOWIAZUJĄCE**
- Granica obszaru objętego planem
 - Linie rozgraniczające tereny o różnym przeznaczeniu lub różnych zasadach zagospodarowania
 - ▼▼ Nieprzekraczalna linia zabudowy
 - ☐ Zabytek (stanowisko) archeologiczny nr AZP 40/32-75
 - Strefa ochrony sanitarnej od cmentarza
 - Pas technologiczny linii elektroenergetycznej wysokiego napięcia 110 kV
 - Pas technologiczny linii elektroenergetycznej średniego napięcia

- Przeznaczenie terenu:**
- E - teren infrastruktury technicznej - elektroenergetyka
 - Ew - teren infrastruktury technicznej - wycinka
 - RM - teren zabudowy zagrodowej w gospodarstwach rolnych, hodowlanych i ogrodniczych
 - R - teren rolniczy
 - ZL - teren lasu
 - KDZ - teren drogi publicznej klasy zbiorczej
 - KDW - teren drogi wewnętrznej

- OZNACZENIA OBOWIAZUJĄCE WYNIKAJĄCE Z PRZEPISÓW ODREBNYCH**
- ☐ Główny Zbiornik Wód Podziemnych nr 215 Subniecka Warszawska

MAPA POGLĄDOWA Z WIDOKIEM NA ARKUSZE PLANU



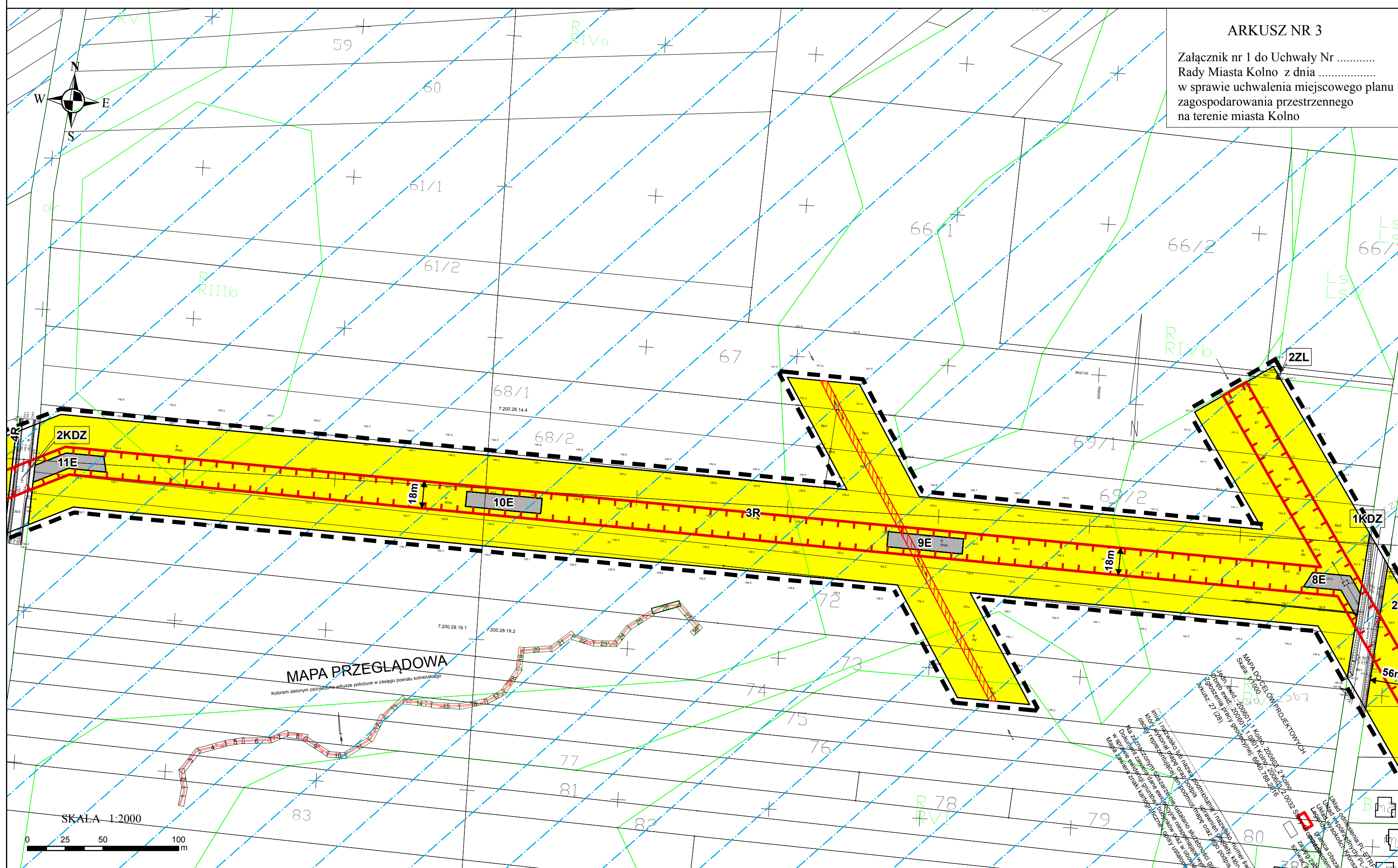
© OpenStreetMap (and) contributors, CC-BY-SA

— Granica obszaru objętego planem

MIEJSCOWY PLAN ZAGOSPODAROWANIA PRZESTRZENNEGO NA TERENIE MIASTA KOLNO

ARKUSZ NR 3

Załącznik nr 1 do Uchwały Nr
Rady Miasta Kolno z dnia
w sprawie uchwalenia miejscowego planu
zagospodarowania przestrzennego
na terenie miasta Kolno

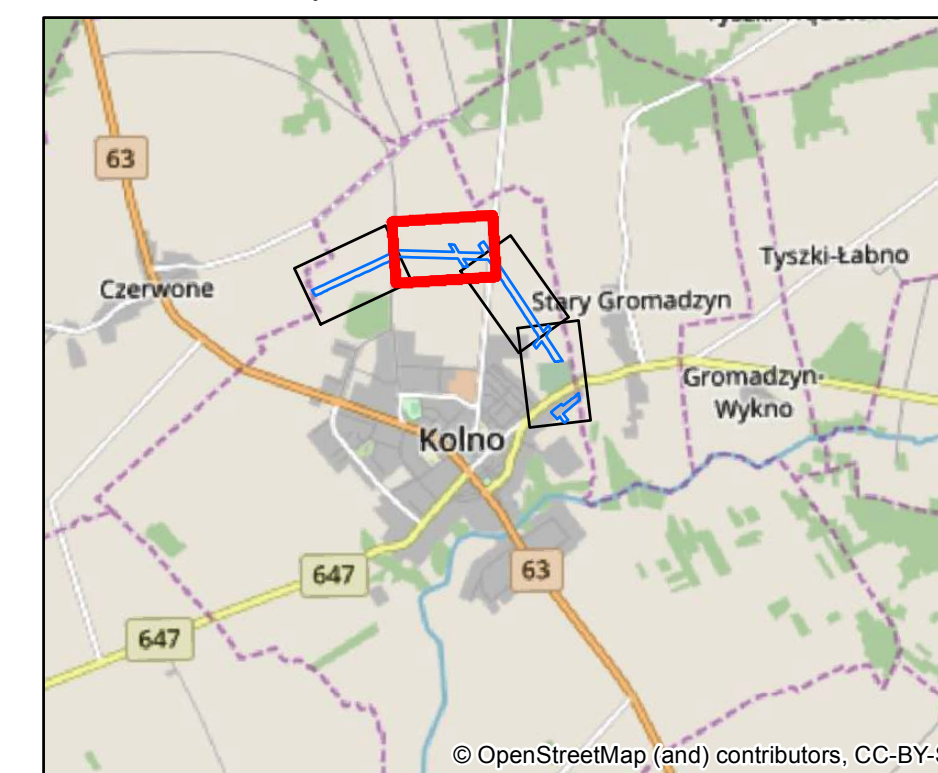


WYRYS ZE STUDIUM UWARUNKOWAŃ I KIERUNKÓW ZAGOSPODAROWANIA PRZESTRZENNEGO MIASTA KOLNO



- Granica obszaru objętego planem
- I. GRANICE**
- granice administracyjne miasta
 - granice stref o określonej polityce przestrzennej
 - I strefa centralna miasta
 - II A...D strefy miejskie
 - III strefa podmiejska-rolnicza
- OBSZARY ZABUDOWY MIESZKANIOWEJ**
- M obszary zabudowy mieszkaniowej o średniej intensywności
 - Mu obszary zabudowy mieszkaniowej o niskiej intensywności
 - MU tereny mieszkaniowo-usługowe
 - Mm tereny zabudowy mieszkaniowej mieszanej (jednorodzinnej i zagrodowej)
 - MR tereny zabudowy zagrodowej
 - u tereny wymagające uzupełnienia uzbrojenia
- TERENY ZIELENI**
- ☙ cmentarze (rzymsko-katolicki, żydowski)
 - ZO ogrody działkowe
 - lasy
- TERENY INNE**
- tereny wód otwartych
 - tereny upraw rolnych
- III. INFRASTRUKTURA TECHNICZNA**
- linie elektroenergetyczne 110 kV
 - projektowany gazociąg wysokiego ciśnienia
 - linie elektroenergetyczne 15kV
 - korytarz infrastruktury technicznej ze strefą ochronną
 - ▼▼▼ strefa ochrony pośredniej ujęcia wody
- LEGENDA DO ZMIANY STUDIUM UWARUNKOWAŃ I KIERUNKÓW ZAGOSPODAROWANIA PRZESTRZENNEGO MIASTA KOLNO Z DNIA 31 MARCA 2017 R.**
- Projektowana linia elektroenergetyczna 110 kV

MAPA POGLĄDOWA Z WIDOKIEM NA ARKUSZE PLANU



Kąty nachylenia szrafrów zastosowane w legendzie są zorientowane wg. kierunku północy

OZNACZENIA OBOWIĄZUJĄCE

- Granica obszaru objętego planem
- Linie rozgraniczające tereny o różnym przeznaczeniu lub różnych zasadach zagospodarowania
- ▼▼▼ Nieprzekraczalna linia zabudowy
- ☐ Zabytek (stanowisko) archeologiczny nr AZP 40/32-75
- Strefa ochrony sanitarnej od cmentarza
- Pas technologiczny linii elektroenergetycznej wysokiego napięcia 110 kV
- Pas technologiczny linii elektroenergetycznej średniego napięcia

Przeznaczenie terenu:

- E - teren infrastruktury technicznej - elektroenergetyka
- Ew - teren infrastruktury technicznej - wycinka
- RM - teren zabudowy zagrodowej w gospodarstwach rolnych, hodowlanych i ogrodniczych
- R - teren rolniczy
- ZL - teren lasu
- KDZ - teren drogi publicznej klasy zbiorczej
- KDW - teren drogi wewnętrznej

OZNACZENIA OBOWIĄZUJĄCE WYNIKAJĄCE Z PRZEPISÓW ODREBNYCH

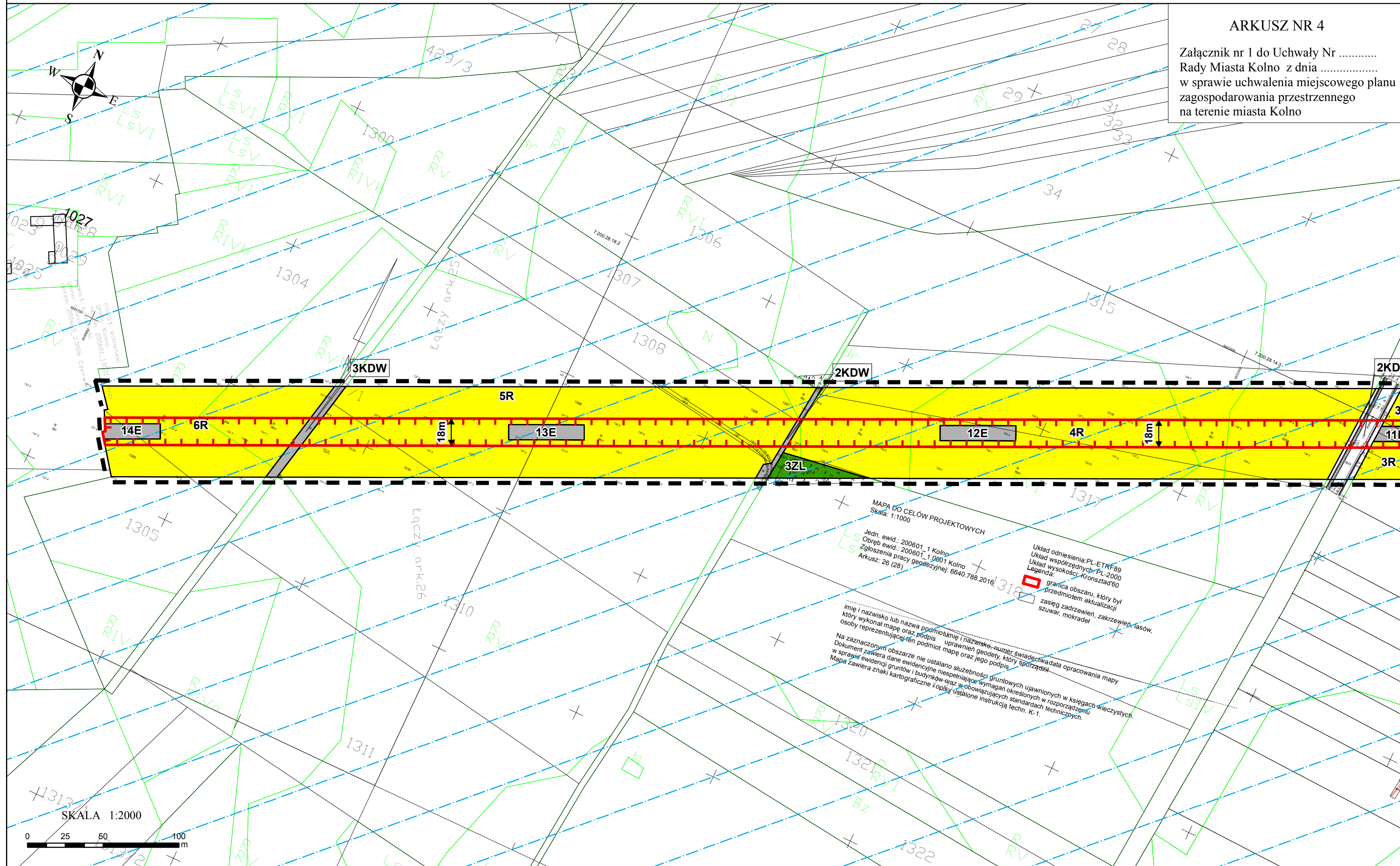
- Główny Zbiornik Wód Podziemnych nr 215 Subniecka Warszawska

— Granica obszaru objętego planem

MIEJSCOWY PLAN ZAGOSPODAROWANIA PRZESTRZENNEGO NA TERENIE MIASTA KOLNO

ARKUSZ NR 4

Załącznik nr 1 do Uchwały Nr
Rady Miasta Kolno z dnia
w sprawie uchwalenia miejscowego planu
zagospodarowania przestrzennego
na terenie miasta Kolno



- Kąty nachylenia szrafur zastosowane w legendzie są zorientowane wg. kierunku północy
- OZNACZENIA OBOWIĄZUJĄCE**
- Granica obszaru objętego planem
 - Linie rozgraniczające tereny o różnym przeznaczeniu lub różnych zasadach zagospodarowania
 - Nieprzekraczalna linia zabudowy
 - Zabytek (stanowisko) archeologiczny nr AZP 40/32-75
 - Strefa ochrony sanitarnej od cmentarza
 - Pas technologiczny linii elektroenergetycznej wysokiego napięcia 110 kV
 - Pas technologiczny linii elektroenergetycznej średniego napięcia

- Przeznaczenie terenu:**
- E - teren infrastruktury technicznej - elektroenergetyka
 - Ew - teren infrastruktury technicznej - wycinka
 - RM - teren zabudowy zagrodowej w gospodarstwach rolnych, hodowlanych i ogrodniczych
 - R - teren rolniczy
 - ZL - teren lasu
 - KDZ - teren drogi publicznej klasy zbiorczej
 - KDW - teren drogi wewnętrznej

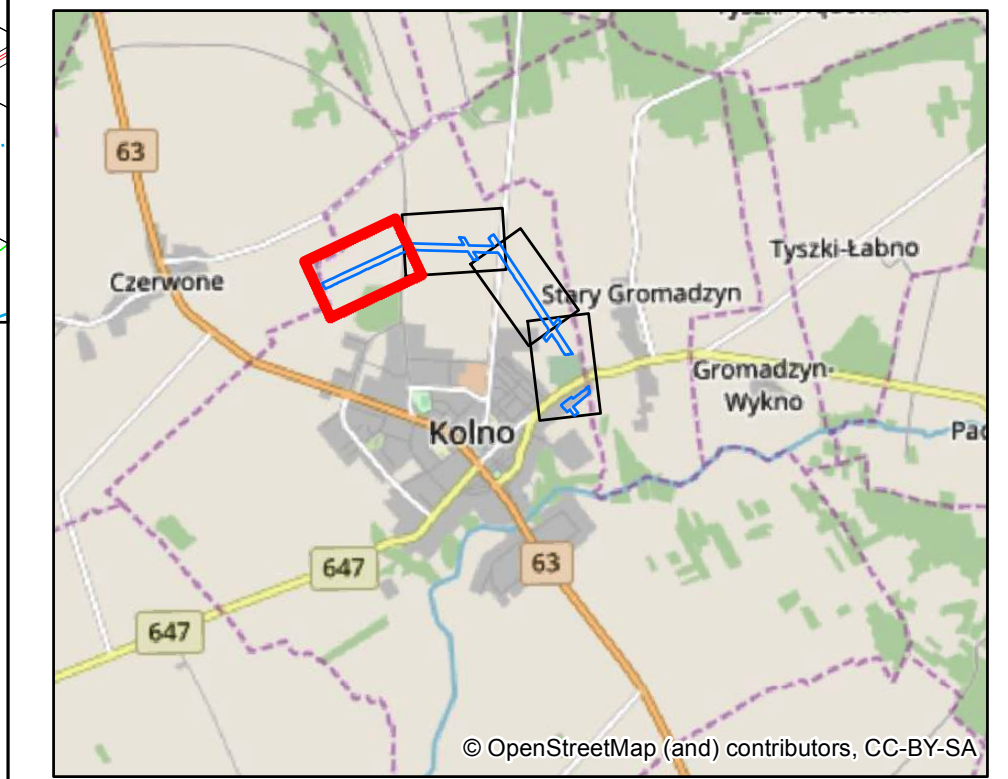
- OZNACZENIA OBOWIĄZUJĄCE WYNIKAJĄCE Z PRZEPISÓW ODREBNYCH**
- Główny Zbiornik Wód Podziemnych nr 215 Subniecka Warszawska

WYRYS ZE STUDIUM UWARUNKOWAŃ I KIERUNKÓW ZAGOSPODAROWANIA PRZESTRZENNEGO MIASTA KOLNO



- I. GRANICE**
- granice administracyjne miasta
 - granice stref o określonej polityce przestrzennej
 - I** strefa centralna miasta
 - II A...D** strefy miejskie
 - III** strefa podmiejska-rolnicza
- OBSZARY ZABUDOWY MIESZKANIOWEJ**
- obszary zabudowy mieszkaniowej o średniej intensywności
 - obszary zabudowy mieszkaniowej o niskiej intensywności
 - tereny mieszkaniowo-usługowe
 - tereny zabudowy mieszkaniowej mieszanej (jednorodzinnej i zagrodowej)
 - tereny zabudowy zagrodowej
 - tereny wymagające uzupełnienia uzbrojenia
- TERENY ZIELENI**
- cmentarze (rzymsko-katolicki, żydowski)
 - ogrody działkowe
 - lasy
- TERENY INNE**
- tereny wód otwartych
 - tereny upraw rolnych
- III. INFRASTRUKTURA TECHNICZNA**
- linie elektroenergetyczne 110 kV
 - projektowany gazociąg wysokiego ciśnienia
 - linie elektroenergetyczne 15kV
 - korytarz infrastruktury technicznej ze strefą ochronną
 - strefa ochrony pośredniej ujęcia wody
- LEGENDA DO ZMIANY STUDIUM UWARUNKOWAŃ I KIERUNKÓW ZAGOSPODAROWANIA PRZESTRZENNEGO MIASTA KOLNO Z DNIA 31 MARCA 2017 R.**
- Projektowana linia elektroenergetyczna 110 kV

MAPA POGLĄDOWA Z WIDOKIEM NA ARKUSZE PLANU



© OpenStreetMap (and) contributors, CC-BY-SA

Granica obszaru objętego planem