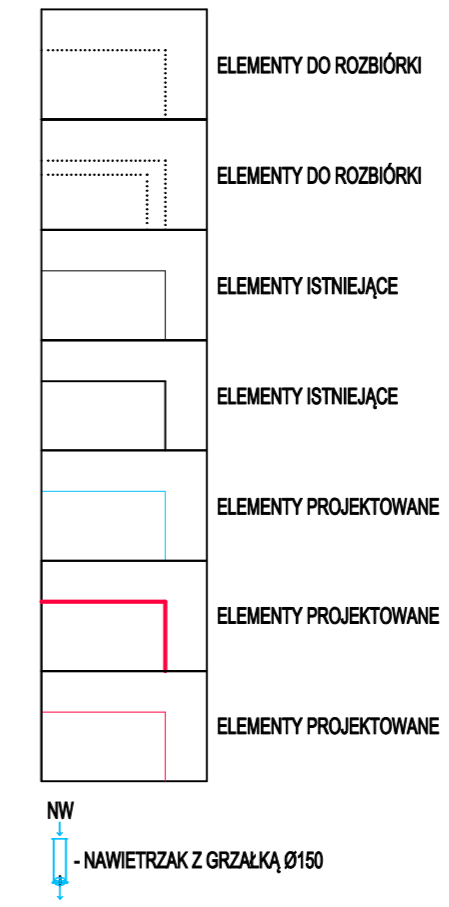


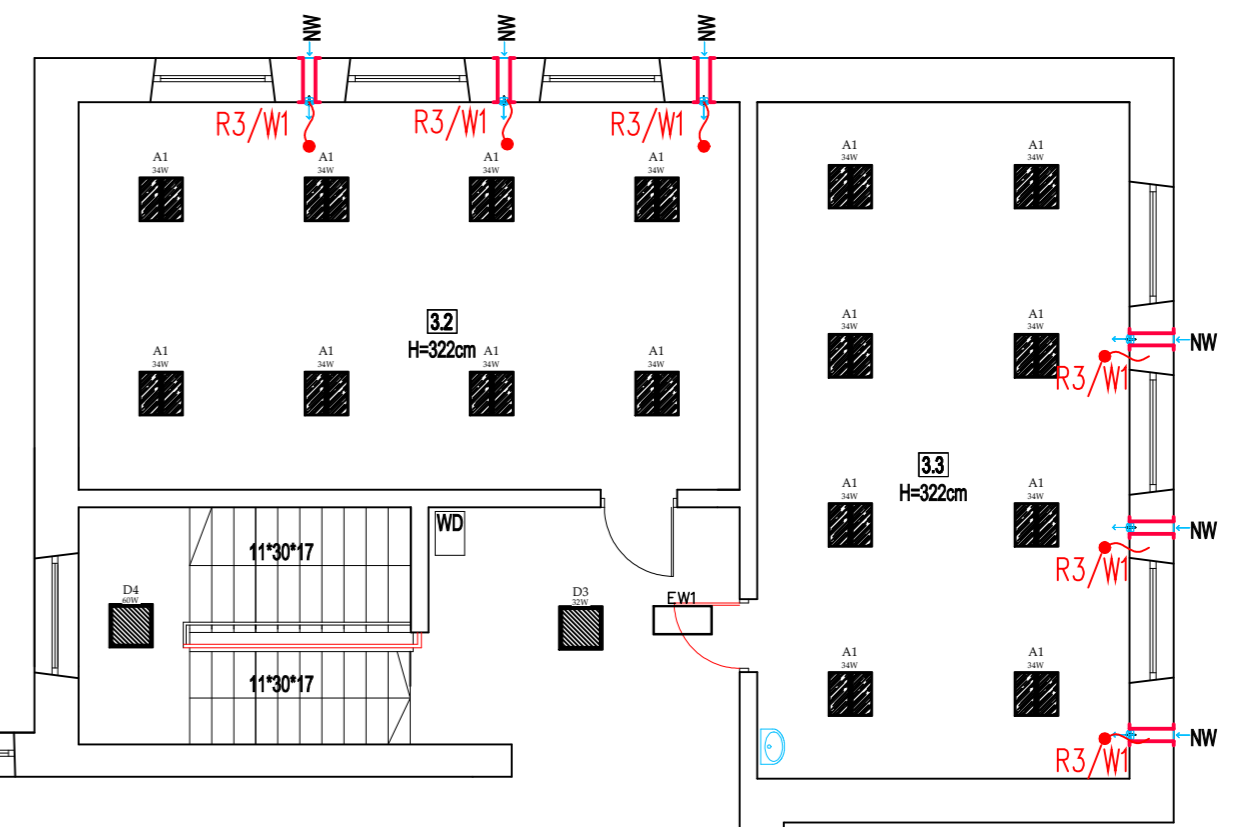
- UWAGI – OŚWIELENIE AWARYJNE / EWAKUACYJNE:**
- 1) Hydranty oraz punkty niewygaszające w projekcie należy doświetlić oprawą typu LED.
  - 2) Należy zweryfikować typy opraw w pomieszczeniach, w stosunku do zastosowanego syfity.
  - 3) Piktogramy w tym jako ramiączka znaki wykorzystujące właściwości fotoluminescencyjne materiału fosforującego powinny być rozmieszczone w oparciu o instrukcję bezpieczeństwa pożarowego dla wszystkich stref pożarowych wraz z zainstalowanymi oprawami oświetlenia awaryjnego (ewakuacyjnego). Oprawy kierunkowe rozmieszczone orientacyjnie.
  - 4) Oprawy zasilić podłączając z najbliższej rozdzielni elektrycznej zabezpieczyć zabezpieczeniem typu S301 B10A
  - 5) Maksymalnie 15 opraw na jedną obwod.
  - 6) Montaż opraw powinien odbywać się przy użyciu wyłączników systemowych przewidzianych przez producenta.
  - 7) Zastosowanie urządzeń oświetlenia podstawowego, innych niż zaprojektowane w niniejszym projekcie wymaga ponownego przygotowania nowego projektu technicznego wraz z obliczeniami natężenia oświetlenia.
  - 8) Zastosowanie urządzeń oświetlenia awaryjnego, innych niż zaprojektowane w niniejszym projekcie wymaga ponownego przygotowania nowego projektu technicznego wraz z obliczeniami natężenia oświetlenia. Nowy projekt należy ponownie uzgodnić z rzeczoznawcą ds. zabezpieczeń przeciwpożarowych i akceptacji głównego projektanta.
  - 9) Nad rozdzielnicę piętrową dobudować rozdzielnicę p/1 12modułów, wyposażoną w 6xS301 B16 na potrzeby nawietrzników

- A1 - Oprawa kasetonowa - LED EVO PT 3700lm PLX 840 (34W) - światło pośrednie
- A2 - Oprawa LED NT 5300lm PRM I IP20 53/40/1421mm 840 CZARNY 46W
- A3 - Oprawa 600x600 LED EVO NT 8100lm PRM 840 (60W) IP65
- A4 - Oprawa LED NT/PT 2800lm PRM II kl. IP20 592x592mm 840 (18W)
- A5 - Oprawa LED NT/PT 3700lm PRM II kl. IP20 592x592mm 840 (24W)
- A6 - Oprawa LED NT/PT 4700lm PRM II kl. IP20 592x592mm 840 (32W)
- A7 - Oprawa LED NT/PT 8400lm PRM II kl. IP20 592x592mm 840 (60W)
- B1 - Oprawa typu plafon LED PLUS 3700lm 840 IP65 (30W)
- B2 - Oprawa typu plafon LED 2800lm 840 (30W)
- B3 - Oprawa typu plafon LED 2300lm 840 (24W)
- C1 - Oprawa awaryjna 3W, AT, 3h z CNBOP
- C2 - Oprawa awaryjna 3W, AT, 3h z CNBOP
- C3 - Oprawa awaryjna 3W, AT, 3h z grzałką, CNBOP
- C4 - Oprawa awaryjna 3W, AT, 3h z CNBOP
- D1 - Oprawa ewakuacyjna 2W, AT, 3h jednost. z CNBOP
- D2 - Oprawa ewakuacyjna 2W, AT, 3h dwustrz. CNBOP
- E1 - Wypust zasilający jednofazowy
- F1 - PWP - Przeciwpożarowy Wyłącznik Prądu

**OZNACZENIA**



ZESTAWIENIE POMIESZCZEŃ II PIĘTRA			
OZN.	NAZWA POMIESZCZENIA	POWIERZCHNIA [m <sup>2</sup> ]	POSADZKA
3.1	KOMUNIKACJA	165,50	CERAMIKA
3.2	SALA LEKCYJNA	46,98	WYKŁADZINA RULONOWA
3.3	SALA LEKCYJNA	46,55	WYKŁADZINA RULONOWA
3.4	MAGAZYN	4,81	CERAMIKA
3.5	SALA LEKCYJNA	48,56	WYKŁADZINA RULONOWA
3.6	BIURO	17,35	WYKŁADZINA RULONOWA
3.7	BIURO	13,96	WYKŁADZINA RULONOWA
3.8	MAGAZYN	15,53	WYKŁADZINA RULONOWA
3.9	SALA LEKCYJNA	49,33	WYKŁADZINA RULONOWA
3.10	MAGAZYN	18,06	WYKŁADZINA RULONOWA
3.11	SALA LEKCYJNA	49,76	WYKŁADZINA RULONOWA
3.12	SALA LEKCYJNA	49,59	WYKŁADZINA RULONOWA
3.13	PRZEDSIÓNEK WC	4,95	CERAMIKA
3.14	WC MĘSKI	6,91	CERAMIKA
3.15	PRZEDSIÓNEK WC	4,75	CERAMIKA
3.16	WC DAMSKI	7,80	CERAMIKA
3.17	KOMUNIKACJA	28,30	CERAMIKA
3.18	HOL	12,03	CERAMIKA
3.19	SALA LEKCYJNA	28,18	WYKŁADZINA RULONOWA
3.20	SALA LEKCYJNA	43,42	WYKŁADZINA RULONOWA
RAZEM POWIERZCHNIA		690,50	



**JT** JT Architecture Ltd  
 Fairfield Park, Rotherham S63 5DB  
 tel. kom. 0 509 093 821  
 tel. dom. 0 955 835 076  
 e-mail: j@projekt@wp.pl  
 www.jtarchitecture.pl

Investor: SZKOŁA PODSTAWOWA NR 1 IM. TADEUSZA KOŚCIUŃSKIEGO  
 Adres: UL. WOJSKA POLSKIEGO 22  
 18-500 KOLNO

Objekt: BUDYNEK OŚWIATOWY  
 Adres: 18-500 KOLNO  
 UL. WOJSKA POLSKIEGO 22  
 DZ. NR 19442

Temat: MODERNIZACJA BUDYNKU SZKOŁY PODSTAWOWEJ NR 1

Nazwa rysunku: RZUT II PIĘTRA Rys. nr E-4 Skala 1:100

Autoryzacja: Imię i Nazwisko  
 uprawnienia

Projektant: mgr inż. GRZEGORZ DUJZIAK  
 Upr. bud. nr POM/0165/PWB/E/17  
 do projektowania w specjalności instalacyjnej

Data Podpis: 15.04.2021r.